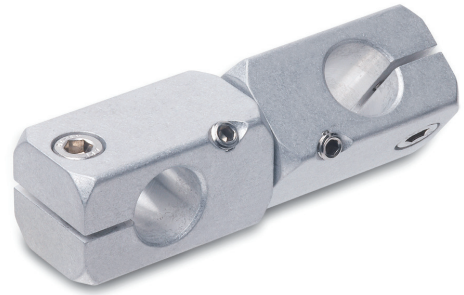


MSM-G

비틀 수 있는 두 방향 연결 클램프

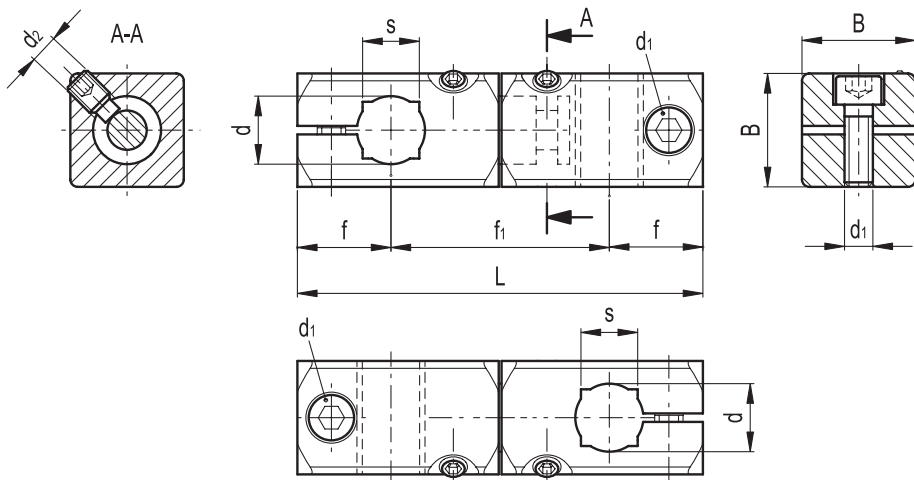
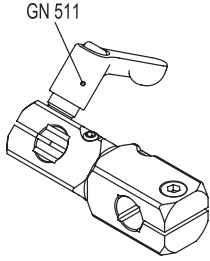
- 재료
알루미늄.
- 클램핑 및 그루브(Grub) 나사
육각 소켓이 있는 AISI 304 스테인리스 스틸.
- 조립
 - MSM-G-ANB: 산화 피막 알루미늄, 검정색.
 - MSM-G-MT: 천연 알루미늄, 무광택 마감 처리.



규격 테이블 키

D = 샤프트 공차 h11의 홀 직경

D1=GN 511(p. 488 참고) 클램핑 키드로 교체할 수 있는 클램핑 나사.



Elesa 표준		주요 치수								d1용 GN 511 클램핑 키드	q g
코드	설명	d	L	B	d1	d2	f	f1	s		
500201	MSM-G-8-8-ANB	8	52.5	16	M4	M4	13	26.5	-	GN 511-M4-16	34
500205	MSM-G-10-10-ANB	10	63.5	20	M5	M5	15.5	32.5	8	GN 511-M5-20	65
500209	MSM-G-12-12-ANB	12	71.5	20	M5	M5	16.5	38.5	10	GN 511-M5-20	73
500213	MSM-G-15-15-ANB	15	87.5	25	M6	M6	20	47.5	12	GN 511-M6-25	143
500217	MSM-G-16-16-ANB	16	90.5	25	M6	M6	20	50.5	-	GN 511-M6-25	139
500203	MSM-G-8-8-MT	8	52.5	16	M4	M4	13	26.5	-	GN 511-M4-16	34
500207	MSM-G-10-10-MT	10	63.5	20	M5	M5	15.5	32.5	8	GN 511-M5-20	65
500211	MSM-G-12-12-MT	12	71.5	20	M5	M5	16.5	38.5	10	GN 511-M5-20	73
500215	MSM-G-15-15-MT	15	87.5	25	M6	M6	20	47.5	12	GN 511-M6-25	143
500219	MSM-G-16-16-MT	16	90.5	25	M6	M6	20	50.5	-	GN 511-M5-25	139