

MSM-F

센서 홀더 고정용 클램프



- 재료
알루미늄.
- 클램핑 나사
육각 소켓이 있는 AISI 304 스테인리스 스틸.
- 조립
 - MSM-F-ANB: 산화 피막 알루미늄, 검정색.
 - MSM-F-MT: 천연 알루미늄, 무광택 마감 처리.

특징과 용도

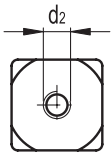
MSM-F 연결 클램프는 MSM-LA(페이지 참고)와 MSM-LB(페이지 참고) 센서 홀더와 함께 쓰도록 제작되었다.

규격 테이블 키

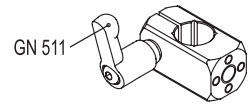
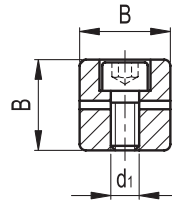
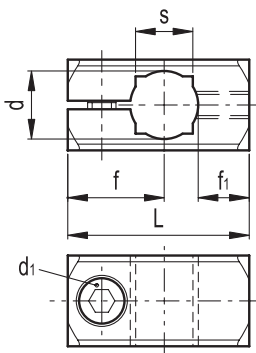
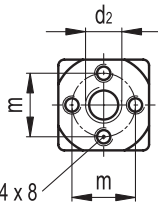
D = 샤프트 공차 h11의 홀 직경

D1=GN 511(p. 488 참고) 클램핑 키드로 교체할 수 있는 클램핑 나사.

MSM-F (B=14-16)



MSM-F (B=20-25)



Elesa 표준		주요 치수									d1용 GN 511 클램핑 키트	q
코드	설명	d	d2	L	B	d1	f	f1	m	s		g
500101	MSM-F-8-M5-ANB	8	M5	25	14	M4	13.5	7.5	-	-	GN 511-M4-14	11
500105	MSM-F-10-M5-ANB	10	M5	30	16	M5	17	8	-	8	GN 511-M5-16	16
500109	MSM-F-10-M6-ANB	10	M6	30	16	M5	17	8	-	8	GN 511-M5-16	20
500113	MSM-F-10-M8-ANB	10	M8	30	16	M5	17	8	-	8	GN 511-M5-16	16
500117	MSM-F-12-M5-ANB	12	M5	32	16	M5	17	9	-	10	GN 511-M5-16	16
500121	MSM-F-12-M6-ANB	12	M6	32	16	M5	17	9	-	10	GN 511-M5-16	37
500125	MSM-F-12-M8-ANB	12	M8	32	16	M5	17	9	-	10	GN 511-M5-16	17
500129	MSM-F-15-M6-ANB	15	M6	40	20	M6	20.5	12	14	12	GN 511-M6-20	20
500133	MSM-F-15-M8-ANB	15	M8	40	20	M6	20.5	12	14	12	GN 511-M6-20	31
500137	MSM-F-16-M6-ANB	16	M6	40	20	M6	20.5	11.5	14	-	GN 511-M6-20	31
500141	MSM-F-16-M8-ANB	16	M8	40	20	M6	20.5	11.5	14	-	GN 511-M6-20	30
500145	MSM-F-20-M8-ANB	20	M8	45	25	M6	21.5	12	17	16	GN 511-M6-25	51
500149	MSM-F-20-M10-ANB	20	M10	45	25	M6	21.5	12	17	16	GN 511-M6-25	50
500103	MSM-F-8-M5-MT	8	M5	25	14	M4	13.5	7.5	-	-	GN 511-M4-14	11
500107	MSM-F-10-M5-MT	10	M5	30	16	M5	17	8	-	8	GN 511-M5-16	16
500111	MSM-F-10-M6-MT	10	M6	30	16	M5	17	8	-	8	GN 511-M5-16	20
500115	MSM-F-10-M8-MT	10	M8	30	16	M5	17	8	-	8	GN 511-M5-16	16
500119	MSM-F-12-M5-MT	12	M5	32	16	M5	17	9	-	10	GN 511-M5-16	16
500123	MSM-F-12-M6-MT	12	M6	32	16	M5	17	9	-	10	GN 511-M5-16	16
500127	MSM-F-12-M8-MT	12	M8	32	16	M5	17	9	-	10	GN 511-M5-16	15
500131	MSM-F-15-M6-MT	15	M6	40	20	M6	20.5	12	14	12	GN 511-M6-20	20
500135	MSM-F-15-M8-MT	15	M8	40	20	M6	20.5	12	14	12	GN 511-M6-20	31
500139	MSM-F-16-M6-MT	16	M6	40	20	M6	20.5	11.5	14	-	GN 511-M6-20	31
500143	MSM-F-16-M8-MT	16	M8	40	20	M6	20.5	11.5	14	-	GN 511-M6-20	30
500147	MSM-F-20-M8-MT	20	M8	45	25	M6	21.5	12	17	16	GN 511-M6-25	51
500151	MSM-F-20-M10-MT	20	M10	45	25	M6	21.5	12	17	16	GN 511-M6-25	50