



선형 위치/각도 지정용 가이드 레일 브라켓



• 브라켓

유리 섬유 강화 처리한 폴리아미드(PA)를 주재료로 한 테크노폴리머. 솔벤트, 기름, 유지 및 기타 화학 약품에 내성을 지님. 클램핑 시스템 조립용 홀.

• 색상

검정, 무광택 처리.

• 가이드레일 실린더

유리 섬유 강화 테크노 폴리머, 검정, 무광택 마감처리,

• 조립

- 니켈 도금 AISI 431 스테인리스 스틸 아이 나사(eye screw).

- 유리섬유 강화 테크노폴리머 클램핑 노브, 검정색, 무광택 마감 처리. 나사 홀이 있고 끝이 육각형인 니켈 도금 황동 삽입물.

- AISI 304 스테인리스 스틸로 만든, 가이드 레일 실린더 고정용 너트, 나사, 와셔.

스페셜 요청

AISI 304 스테인리스 스틸 가이드 레일 실린더.

특징 및 용도

SPR.V 가이드 레일 브라켓은 예를 들어 모서리가 있는 경우에 비해(angulation) 가이드 간 거리를 자주 지정해야 하는 등 여러 상황에서 각도 및 선형 위치 지정이 필요할 경우 특히 적합하다.

조립 지침

- 가이드 레일 브라켓을 맞추다 (그림. 1).

- 나사, 너트, 와셔를 써서 가이드 레일 실린더를 지지대에 조립한다(그림. 2).

- 와셔를 아이 나사(eye screw)에 삽입하고 노브를 조립한다(그림. 3).

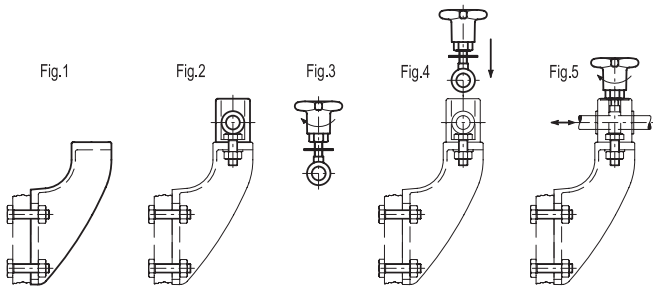
- 가이드 레일 실린더 하우징에 아이 나사(eye screw)를 밀어넣는다(그림. 4).

- 가이드 핀을 가이드 레일 실린더 홀에 밀어넣는다. 가이드 핀의 선형 위치 및 각도를 맞추고 가이드 레일 실린더의 노브(선형 위치 지정)와 고정 너트(각도 조정)를 조인다(그림 5).

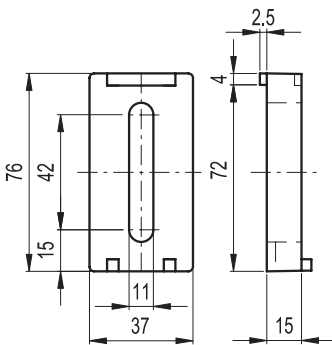
주문 시 액세서리 공급

가이드레일 브라켓 DSG-A 또는 DSG-B(코드 419677)용 스페이서 (코드 419676), 유리 섬유 강화 테크노폴리머, 검정색, 무광택 마감 처리.

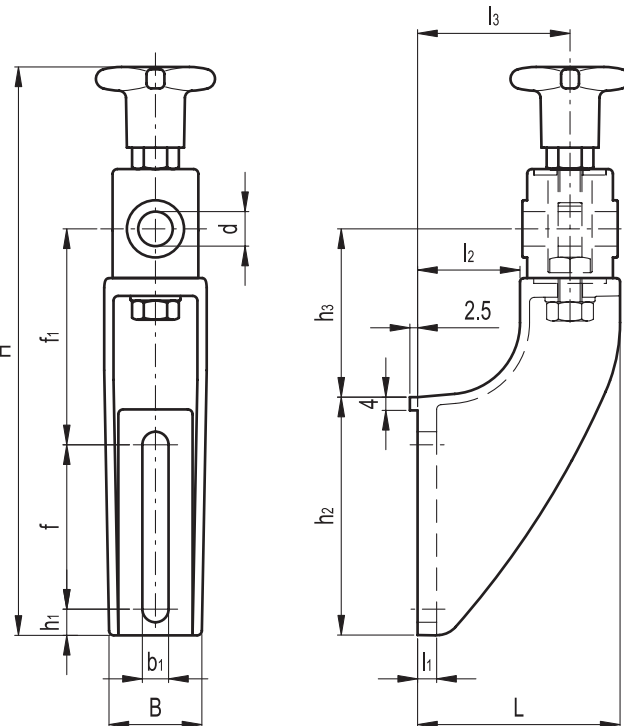
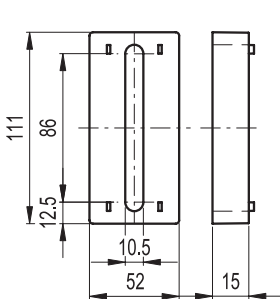
SPR.V-A



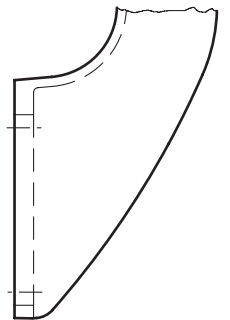
DSG-A



DSG-B



SPR.V-B



Elesa 표준		주요 치수											가이드 조립 홀		q
코드	설명	H	L	B	f	f1	b1	h1	h2	h3	l1	l2	l3	d	g
419755	SPR.V-12-A	203	70	37	42	78	11	15	76	60	8	30	50	12	255
419756	SPR.V-14-A	203	70	37	42	78	11	15	76	60	8	30	50	14	250
419757	SPR.V-16-A	203	70	37	42	78	11	15	76	60	8	30	50	16	245
419658	SPR.V-12-B	238	85	41	69	90	11	11	100	70	8	43	64	12	270
419659	SPR.V-14-B	238	85	41	69	90	11	11	100	70	8	43	64	14	265
419660	SPR.V-16-B	238	85	41	69	90	11	11	100	70	8	43	64	16	260