

선형 위치/각도 지정용 가이드 레일 브라켓



• 브라켓

유리 섬유 강화 처리한 폴리아미드(PA)를 주재료로 한 테크노폴리머. 솔벤트, 기름, 유지 및 기타 화학 약품에 내성을 지님. 클램핑 시스템 조립용 홀.

• 색상

검정색, 무광택 마감 처리.

• 가이드레일 실린더

유리 섬유 강화 테크노폴리머. 검정, 무광택 마감처리.

• 조립

니켈 도금 AISI 431 스테인리스 스틸 아이 나사(eye screw), AISI 304 스테인리스 스틸 너트와 와셔.

기능과 용도

SPR. 가이드레일 브라켓은 선형 및 각도 위치 지정이 필요할 때 특히 적합하다.

조립 지침

- 가이드 레일 브라켓을 맞춘다 (그림. 1).
- 아이 나사(eye screw)를 가이드 레일 지지 홀에 밀어넣고 해당 너트와 와셔로 조인다 (그림. 2).
- 가이드 레일 실린더를 아이 나사(eye screw) 위에 조립한다(그림. 3).
- 가이드 핀을 가이드 레일 실린더 홀에 밀어넣는다. 선형 위치 및 각도를 맞추고 너트를 조인다(그림 4).

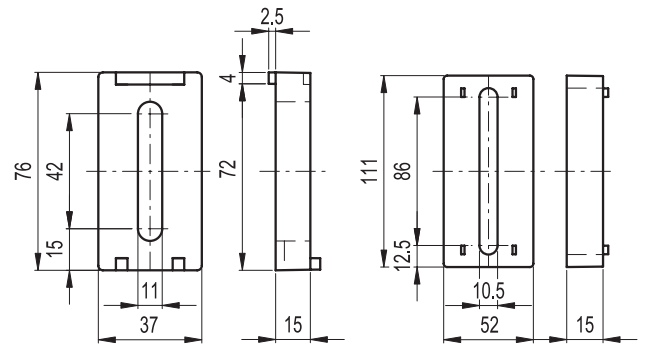
주문 시 액세서리 공급

가이드레일 브라켓 DSG-A 또는 DSG-B(코드 419677)용 스페이서 (코드 419676), 유리 섬유 강화 테크노폴리머, 검정색, 무광택 마감 처리.

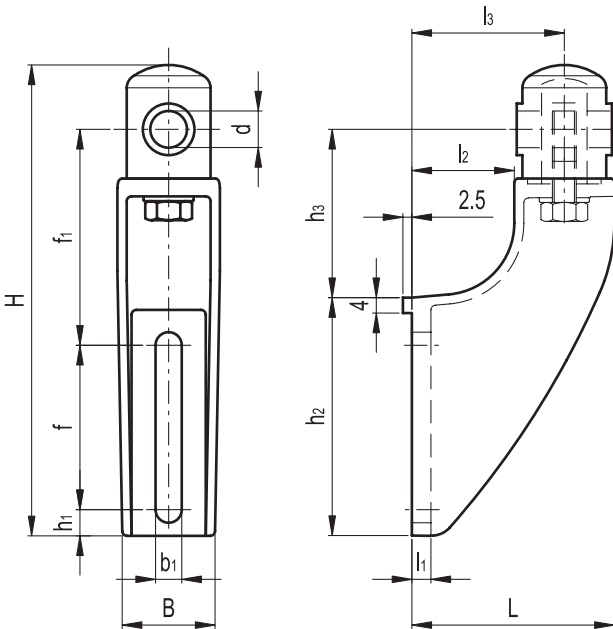


DSG-A

DSG-B



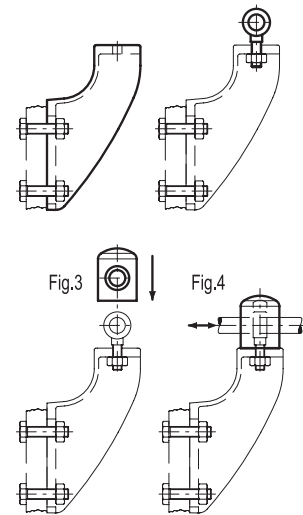
SPR-A



SPR-B

Fig.1

Fig.2



Elesa 표준		주요 규격											가이드 조립 홀	g	
코드	설명	H	L	B	f	f1	b1	h1	h2	h3	l1	l2	l3	d	g
419760	SPR.12-A	158	70	37	42	78	11	15	76	60	8	30	50	12	176
419761	SPR.14-A	158	70	37	42	78	11	15	76	60	8	30	50	14	175
419762	SPR.16-A	158	70	37	42	78	11	15	76	60	8	30	50	16	174
419664	SPR.12-B	193	85	41	69	90	11	11	100	70	8	43	64	12	196
419665	SPR.14-B	193	85	41	69	90	11	11	100	70	8	43	64	14	195
419666	SPR.16-B	193	85	41	69	90	11	11	100	70	8	43	64	16	194