



선형 위치지정용 가이드 레일 브라켓



• 브라켓

유리 섬유 강화 처리한 폴리아미드(PA)를 주재료로 한 테크노폴리머. 솔벤트, 기름, 유지 및 기타 화학 약품에 내성을 지님. 클램핑 시스템 수평/수직 조립용 하우징.

• 색상

검정, 무광택 처리.

• 조립

AISI 431 스테인리스 스틸 아이 스크루(eye screw)와 AISI 304 스테인리스 스틸 와셔.

- SPF.V: 유리섬유 강화 테크노폴리머 클램핑 노브 포함, 검정색, 무광택 마감 처리. 나사 홀이 있고 끝이 육각형인 니켈 도금 황동 삽입물.

- SPF.D: AISI 304 스테인리스 스틸 클램핑 너트 포함.

특징 및 용도

SPF. 수평 또는 수직 클램핑 시스템이 있는 가이드 레일 브라켓은 선형 위치지정만 써야 할 경우 특히 적합하다.

아이 나사(eye screw)를 수직 또는 수평으로 위치 지정하면 필요한 상황에서 조립이 수월해진다.

조립 지침

- 가이드 레일 브라켓을 맞춘다 (그림. 1).

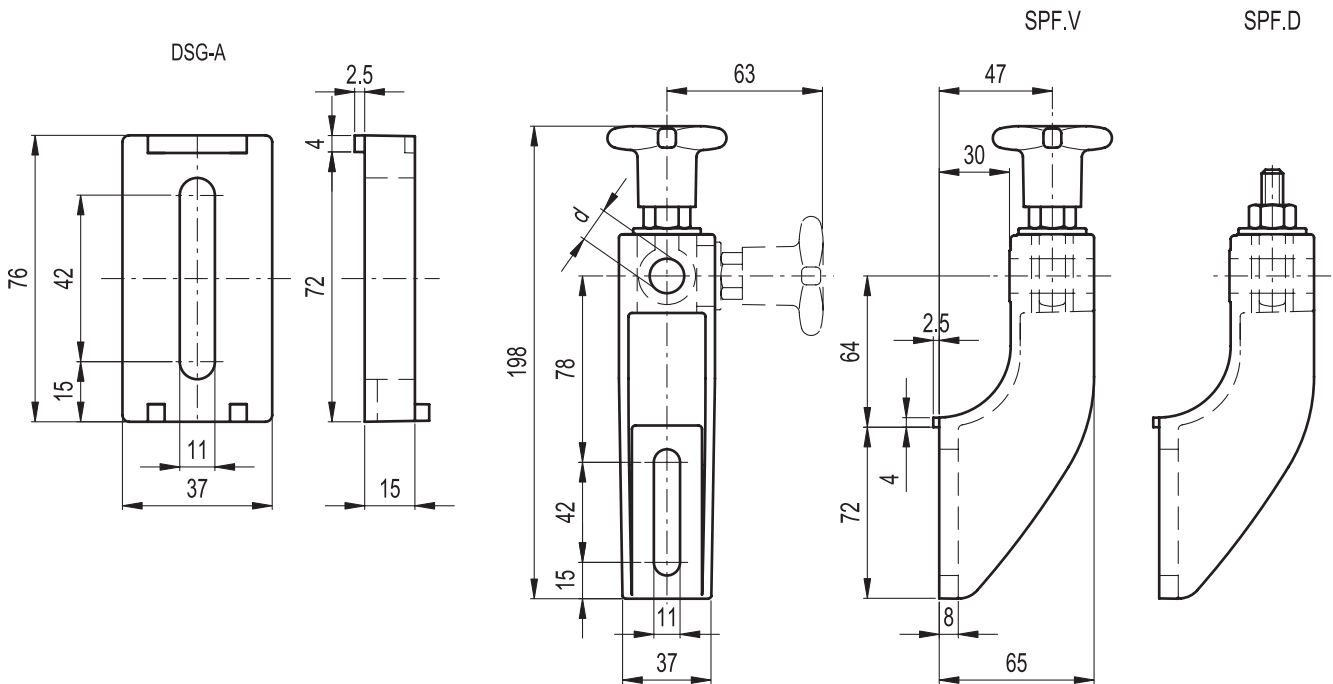
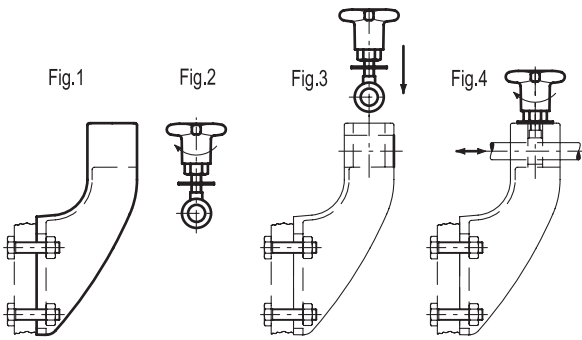
- 와셔를 아이 나사(eye screw)에 넣고 노브나 너트를 조인다(그림. 2).

- 아이 나사(eye screw)를 수평 또는 수직 방향으로 하우징에 삽입한다(그림. 3)

- 가이드 핀을 클램핑 홀에 넣고 선형 위치를 지정한 후 조인다(그림. 4).

주문 시 액세서리 공급

가이드레일 브라켓 DSG-A용 스페이서 (코드 419676), 유리 섬유 강화 테크노폴리머, 검정색, 무광택 마감 처리.



Elesa 표준		가이드 조립 홀	
코드	설명	d	g
419652	SPF.V-12	12	195
419654	SPF.V-14	14	190
419656	SPF.V-16	16	185
419653	SPF.D-12	12	175
419655	SPF.D-14	14	170
419657	SPF.D-16	16	165