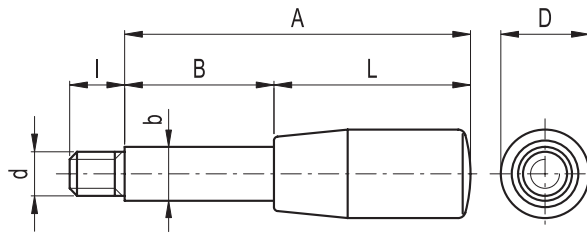


# BL.666

## 레버 암



- **암 부분 재료**  
아연 도금된 스틸
- **핸들 재료**  
형식 I.280(페이지 참고), 페놀 기반(PF) 듀로플라스트, 검정색, 광택 마감.  
솔벤트, 기름, 유지 및 기타 화학 약품에 내성을 지님. 암에 고정되어 분리할 수 없음.



Elesa 표준		주요 치수							q
코드	사양	A	D	L	B	b	d 6g	l	g
4405	BL.666/8x65	65	14	28	37	8	M6	8	22
4406	BL.666/8x75	75	14	28	47	8	M6	8	25
4407	BL.666/8x95	95	14	28	67	8	M6	8	33
4411	BL.666/10x65	65	18	40	25	10	M8	9	35
4412	BL.666/10x75	75	18	40	35	10	M8	9	40
4413	BL.666/10x85	85	21	50	35	10	M8	9	48
4414	BL.666/10x95	95	21	50	45	10	M8	9	55
4415	BL.666/10x125	125	21	50	75	10	M8	9	73
4416	BL.666/10x155	155	21	50	105	10	M8	11	92
4421	BL.666/12x102	102	23	65	37	12	M10	14	80
4422	BL.666/12x118	118	23	65	53	12	M10	14	95
4423	BL.666/12x165	165	23	65	100	12	M10	14	138
4424	BL.666/12x203	203	23	65	138	12	M10	14	165
4431	BL.666/14x125	125	26	80	45	14	M12	15	130
4432	BL.666/14x160	160	26	80	80	14	M12	15	165
4433	BL.666/14x200	200	26	80	120	14	M12	15	220
4441	BL.666/16x105	105	28	90	15	16	M14	15	120
4442	BL.666/16x143	143	28	90	53	16	M14	15	178
4443	BL.666/16x164	164	28	90	74	16	M14	15	210
4444	BL.666/16x190	190	28	90	100	16	M14	15	252