

# IEL+x SOFT

ELESA Original design

## 2-볼륨 회전 핸들



- 재료**  
금속 고탄력 폴리프로필렌(PP) 기반 테크노폴리머, 화학 결합된 "소프트터치 (soft-touch)" 열가소성 엘라스토머(TPE)로 코팅 처리, 쇼어 A 경도 70. 코팅소재는 FPA(미국식품의약청)의 인증을 거쳤다. 솔벤트, 기름, 유지 및 기타 화학약품에 내성을 지님.
- 색상**  
검정, 무광택 마감처리.
- 조립**  
아연 도금 강철 자루(shank), 나사 끝에 육각형 소켓이 있음.  
- IEL+x: 링이 없음.  
- IEL+x-A: 산화 피막 처리된 무광택 알루미늄(ELESA 자체 디자인).

### 스페셜 요청

IEL+x-H: 마크나 기호가 붙은 라벨을 보기 위한 확대경 장착.

### 특징과 용도

"소프트-터치" 엘라스토머로 코팅된 핸들: 기름, 유지가 있거나 손에 땀에 차도 그립감(grip)을 높인다. 따라서 체형 관리(fitness) 기기, 정원 손질 및 물품 운송용 도구와 기기, 고정밀 장비 및 보행 보조용품에 적합하다.

# IEL.N SOFT

ELESA Original design

## 2-볼륨 핸들



- 재료**  
고탄력 폴리프로필렌(PP) 기반 테크노폴리머, 화학 결합된 "소프트 터치" 열가소성 엘라스토머(TPE)로 코팅 처리, 쇼어 A 경도 70. 코팅 소재는 FDA(미국 식품의약청)의 인증을 거쳤다. 솔벤트, 기름, 유지 및 기타 화학 약품에 내성을 지님.
- 색상**  
검정, 무광택 마감처리.
- 조립**  
평이한 막힌 홀.  
h9 공차(tolerance) 선이 그려진 막대(drawn stock bar)에 압박고정(press-fit) 방식으로 탄력 결합하면 진동에 영향을 받지 않으며 핸들이 미끄러져 놓치는 일을 막아준다(기술 자료 참고(페이지 참고)).

### 특징과 용도

"소프트-터치" 엘라스토머로 코팅된 핸들: 기름, 유지가 있거나 손에 땀에 차도 그립감(grip)을 높인다. 따라서 체형 관리(fitness) 기기, 정원 손질 및 물품 운송용 도구와 기기, 고정밀 장비 및 보행 보조용품에 적합하다.

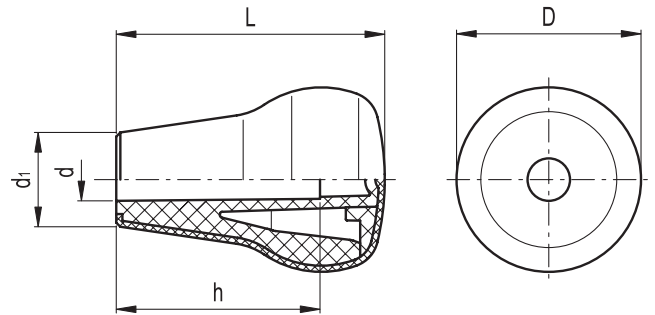
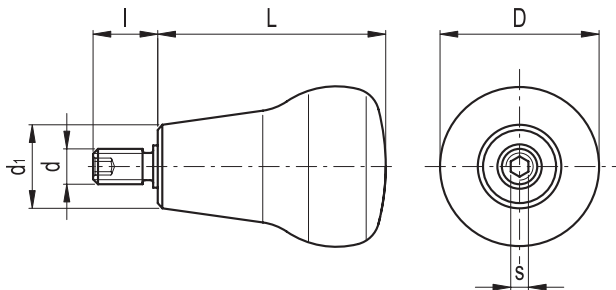
### 조립 지침

조립 지침 핸들을 약간 동글게 처리한 샤프트에 맞춘 후 손으로 조금 압력을 가하여 가능하면 깊숙히 밀어넣는다. 또는 플라스틱이나 목재 망치(mallet)를 써서 핸들이 단단히 자리를 잡을 때까지 두드릴 수도 있다. 이 경우 제품 위에 천이나 다른 적합한 부드러운 물체를 놓아 표면이 손상되지 않도록 할 것을 권장한다.

4

284

비  
표  
준



Elesa 표준		주요 치수			상크			q
코드	사양	L	D	d1	d 6g	l	s	g
26651	IEL.47+x-M10 SOFT	47	45	28	M10	17	5	80
26681	IEL.65+x-M10 SOFT	65	45	23	M10	17	5	99
26691	IEL.65+x-M10-A SOFT	65	45	23	M10	17	5	99

Elesa 표준		주요 규격			홀		q
코드	사양	L	D	d1	d	h	g
26642	IEL.47 N-12 SOFT	47	45	28	12	34	48
26661	IEL.65 N-10 SOFT	65	45	23	10	50	56
26662	IEL.65 N-12 SOFT	65	45	23	12	50	55



ELESA 모델. 관련 법에 의거한 판권 소유. ELESA 도면을 전제할 때 항상 출처를 명기한다.