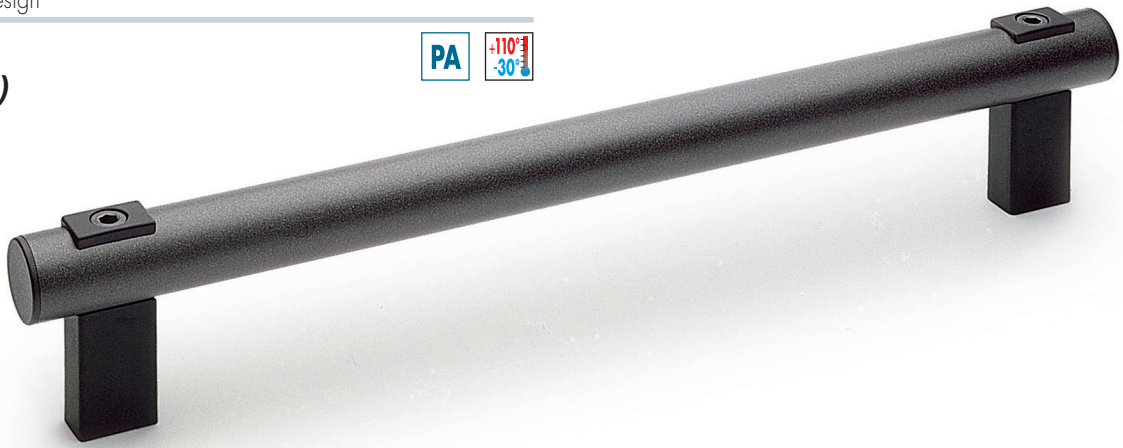


# M.1066 FM

ELESA Original design

관통 핸들  
(전면 설치)



- 튜브  
알루미늄, 에폭시수지 코팅, 메탈감 나는 흑연 색상, 무광택 처리, 마모, 굽힘, 화학 약품에 높은 저항력. 끓는 물이나 증기에 장시간 노출을 피할것.
- 핸들 손잡이  
유리섬유로 강화된 폴리아미드 (PA)를 주재료로 한 테크노폴리머. RAL 9004와 유사한 흑연 색상, 무광 처리, 솔벤트, 기름, 유지와 다른 화학약품에 저항력이 있음.
- 튜브 앤드 캡  
아세탈 수지 (POM)을 주재료로 한 테크노폴리머, 흑연 색상, 무광 처리.
- 조립  
육각형 소켓, 검정 산화처리된 스틸 너트와 와셔를 가진 검정 산화처리된 스틸 M8x90 원통머리 스크류를 이용.
- 나사-가이드 부시  
황동.

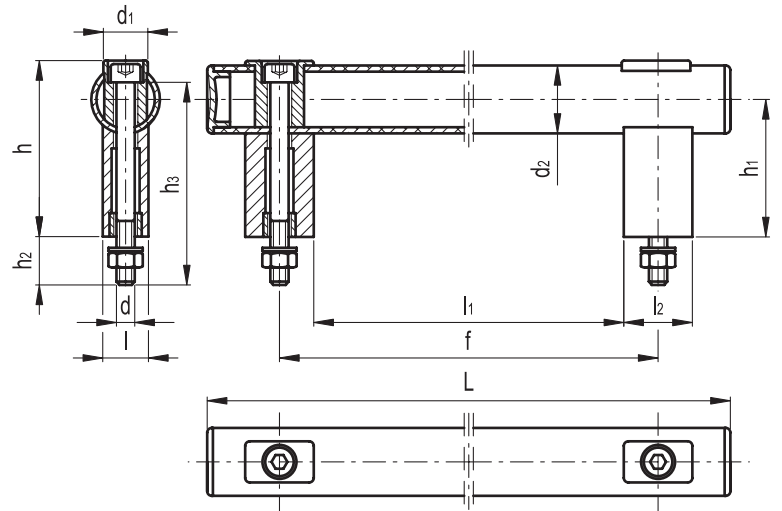
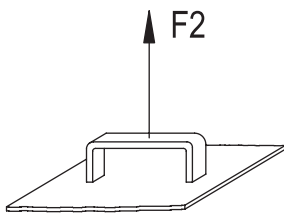


## 스페셜 요청 (충분한 주문 수량일 경우)

- 상이한 길이. 700 mm 이상 튜브의 경우, 추가 손잡이 (중간 길이)가 공급될 수 있다 (그림 참조).
- 다른 색상들.
- 산화처리된 튜브, 자연스런 색상, 무광 처리.
- 스테인레스 스틸 튜브.

## 기술 자료

인장응력 : 표에 보고 된 F2 값은 주위 온도를 고려한 시험에서 적절한 다이내메트릭 장비를 가지고 수행한 브레이킹 테스트 결과의 수치다.



Elesa 표준		주요 치수								스크류				F2 [N]		q
코드	사양	L	f	h	l	l1	l2	h1	d2	d	d1	h2	h3	E #	R #	g
37851	M.1066 FM/30-200	265	200±1	77	18	170	30	60	30	M8	13	21	69	4400	6500	270
37856	M.1066 FM/30-250	315	250±1	77	18	220	30	60	30	M8	13	21	69	3500	6000	290
37861	M.1066 FM/30-300	365	300±1	77	18	270	30	60	30	M8	13	21	69	3300	5700	310
37866	M.1066 FM/30-400	465	400±1	77	18	370	30	60	30	M8	13	21	69	2400	4500	350
37871	M.1066 FM/30-500	565	500±1	77	18	470	30	60	30	M8	13	21	69	1500	3800	390
37876	M.1066 FM/30-600	665	600±1	77	18	570	30	60	30	M8	13	21	69	880	3200	430

# E = 최대 작업 부하 R = 파손 시에 부하 (완전 변형).



ELESA 모델. 관련 법에 의거한 판권 소유. ELESA 도면을 전재할 때 항상 출처를 명기한다.