

M.990

FM Design

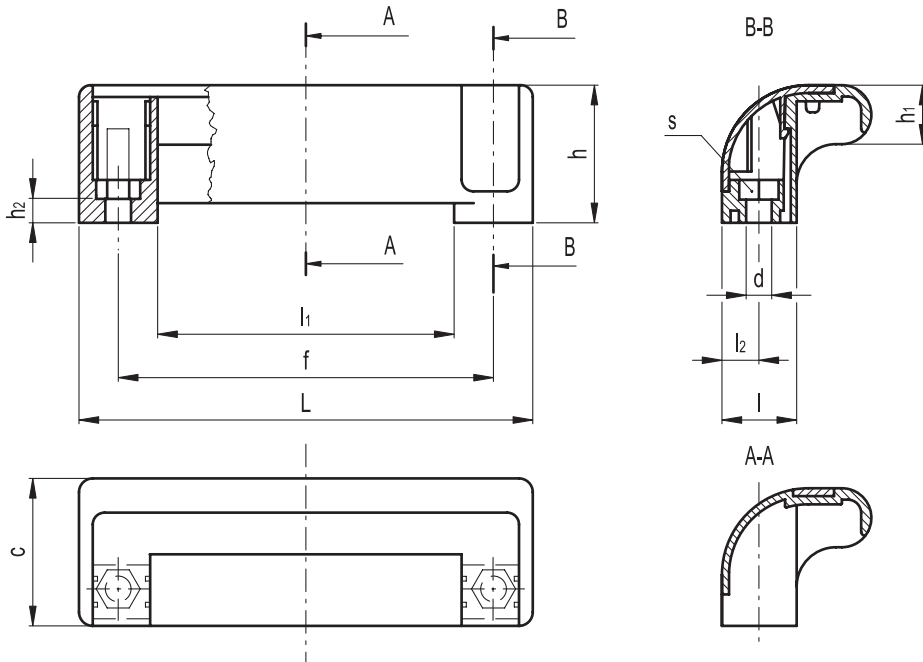
가드 세이프티 핸들



- **재료**
폴리아미드 (PA)를 주재료로 한 테크노폴리머. 솔벤트, 기름, 유지와 다른 화학 약품에 저항력이 있음.
- **색상**
검정, 무광 처리.
- **커버**
표준 색상의 테크노폴리머: RAL 9005 검정, RAL 2004 오렌지, RAL 7035 회색, RAL 1021 노랑, RAL 5025 담청색, RAL 3000 빨강, 무광 처리, 스냅-인 조립, 제거할 수 있음.
- **조립**
육각형 소켓을 가진 원통형 머리 나사, 육각형 머리 나사 혹은 표준 잠금 너트 용 관통 홀을 이용.

특징과 용도

M.990 핸들은 특별히 머신 가드나 혹은 이중 외피문을 가진 자동 시스템에 맞도록 설계되어졌다. 핸들이 닫힌 형태로 디자인되면서 손가락이 안전하게 보호된다. 또한 칼라 커버는 핸들을 더욱 멋져 보이게 해준다.



C2 RAL 2004 **C3** RAL 7035 **C4** RAL 1021 **C5** RAL 5024 **C6** RAL 3000 **C9** RAL 9005



Elesa 표준		주요 치수								홀			q
코드	사양	L	f±0.5	h	c	l	l1	l2	h1	d	h2	s	g
138511	M.990/115 EH-6-C9	115	95.5	35	37.5	19	75.5	9.5	15	6.5	6	10	33
138512	M.990/115 EH-6-C2	115	95.5	35	37.5	19	75.5	9.5	15	6.5	6	10	33
138513	M.990/115 EH-6-C3	115	95.5	35	37.5	19	75.5	9.5	15	6.5	6	10	33
138514	M.990/115 EH-6-C4	115	95.5	35	37.5	19	75.5	9.5	15	6.5	6	10	33
138515	M.990/115 EH-6-C5	115	95.5	35	37.5	19	75.5	9.5	15	6.5	6	10	33
138516	M.990/115 EH-6-C6	115	95.5	35	37.5	19	75.5	9.5	15	6.5	6	10	33