

ELESA Original design

가드 세이프티 핸들



- 재료**
유리섬유로 강화된 폴리아미드 (PA)를 주재료로 한 테크노폴리머. 솔벤트, 기름, 유지와 다른 화학 약품에 저항력이 있음.
- 색상**
회검정, 무광 처리.
- 커버**
에르고 스타일 색상에 무광택 처리된 테크노폴리머, 주문 시 분리된 상태로 공급, 손으로 압입하여 조립, 스크류 드라이버로 제거 가능.
약세사리 별도 판매 가능 (아래 표 참조).



코드	사양
29864-*	ECO.S4-*

* 색에 대한 인덱스 (C1,, C6)를 덧붙여 코드와 사양을 완성하시오.

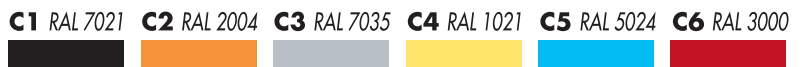
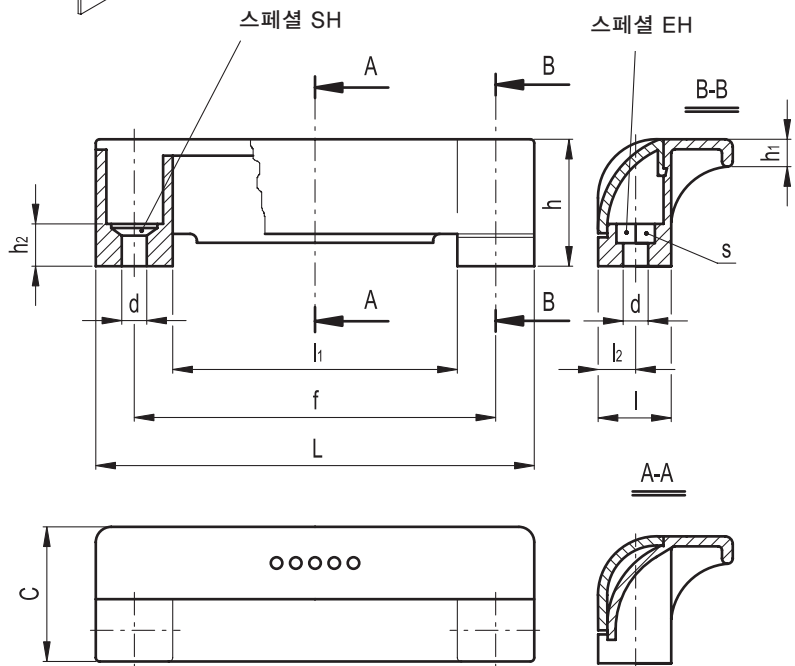
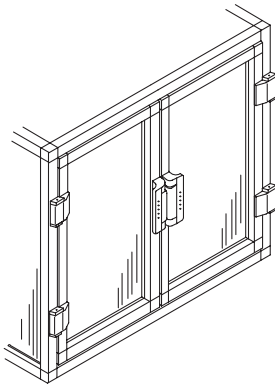
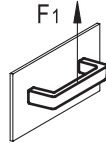
- 조립**
 - 스페셜 EH: 육각형 소켓을 가진 원통형 머리 나사, 육각형 머리 나사 혹은 표준 잠금 너트용 관통 홀을 이용.
 - 스페셜 SH: 접시 머리 나사용 관통 홀을 이용.

특징과 용도

ESP. 핸들은 머신 가드나 혹은 이중 외피문을 가진 자동 시스템에 적합하도록 설계되어졌다. 핸들이 닫힌 형태로 디자인되면서 손가락이 안전하게 보호된다. 또한 칼라 커버는 핸들을 더욱 멋져 보이게 해준다.

기술 자료

인장응력과 충격강도: 표에 보고된 F1, F2, L1 과 L2 값은 주위 온도를 고려한 시험에서 적절한 다이내모메트릭 장비를 가지고 수행한 브레이킹 테스트 결과의 수치다.



Elesa 표준		주요 치수								홀			F1	q
코드	사양	L	f	h	C	l	l1	l2	h1	d	h2	s	[N]	g
265111-*	ESP.110-EH-*	114	93.5±0.5	33	35	19	74	9.5	7	6.5	11	10	90	33
265151-*	ESP.110-SH-*	114	93.5±0.5	33	35	19	74	9.5	7	6.5	11	-	90	33

* 커버 (C1,, C6)의 색상 인덱스를 덧붙여 필요한 표준 부품의 코드와 사양을 완성하시오. 예: 265211-C2 EWP.110-EH-C2