

# VH.153

ELESA Original design

## 로브 노브



### • 재료

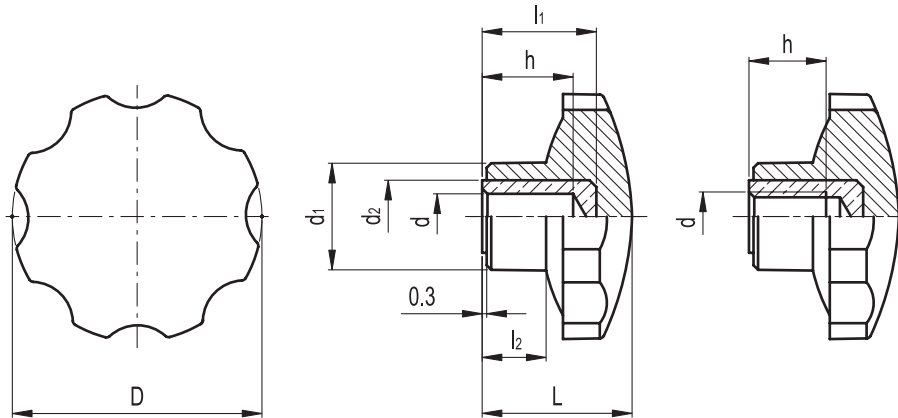
페놀 (PF)를 주재료로 한 듀로 플라스틱, 솔벤트, 기름, 유지, 다른 화학 약품에 저항력이 있음.

### • 색상

검정, 광택 처리.

### • 조립

- 스페셜 A: 검정 산화처리된 스틸 보스, 평평한 블라인드 홀.
- 스페셜 B: 황동 보스, 평평한 혹은 탭이 난 블라인드 홀.



Elesa 표준		주요 치수						홀			보스		g
코드	사양	D	L	d1	d2	l1	l2	d H9	d 6H	h	스틸	동	
73001	VH.153/25 B-4	25	18	15	11	14	9	4	-	11		•	15
73021	VH.153/25 B-M4	25	18	15	-	-	9	-	M4	10		•	10
73031	VH.153/25 B-M5	25	18	15	-	-	9	-	M5	10		•	10
73101	VH.153/35 B-6	35	22	19	12	17	10	6	-	14		•	25
73121	VH.153/35 B-8	35	22	19	12	18	10	8	-	14		•	33
73131	VH.153/35 B-M6	35	22	19	-	-	10	-	M6	12		•	19
73141	VH.153/35 B-M8	35	22	19	-	-	10	-	M8	13		•	22
73201	VH.153/44 B-6	44	26	19	12	17	10	6	-	14		•	35
73221	VH.153/44 B-8	44	26	19	12	18	10	8	-	14		•	33
73231	VH.153/44 B-M6	44	26	19	-	-	10	-	M6	12		•	29
73241	VH.153/44 B-M8	44	26	19	-	-	10	-	M8	13		•	31
73302	VH.153/54 A-8	54	32	24	15	25	13	8	-	20	•		68
73303	VH.153/54 A-10	54	32	24	16	25	13	10	-	21	•		65
73311	VH.153/54 B-6	54	32	24	15	23	13	6	-	18		•	69
73331	VH.153/54 B-M8	54	32	24	-	-	13	-	M8	13		•	53
73341	VH.153/54 B-M10	54	32	24	-	-	13	-	M10	17		•	55
73402	VH.153/62 A-10	62	35	24	16	25	13	10	-	21	•		85
73411	VH.153/62 B-8	62	35	24	15	25	13	8	-	20		•	91
73431	VH.153/62 B-M10	62	35	24	-	-	13	-	M10	17		•	80
73501	VH.153/74 A-8	72	46	32	20	35	21	8	-	26	•		177
73521	VH.153/74 B-M12	72	46	32	-	-	21	-	M12	20		•	132
73601	VH.153/85 A-8	85	49	32	20	35	21	8	-	26	•		223
73621	VH.153/85 B-M14	85	49	32	-	-	21	-	M14	20		•	184