

VC.192 S-INOX VC.192 S-p-INOX

ELESA Original design

로브 노브



• 재료

페놀 (PF)를 주재료로 한 듀로 플라스틱, 솔벤트, 기름, 유지, 다른 화학 약품에 저항력이 있음.

• 색상

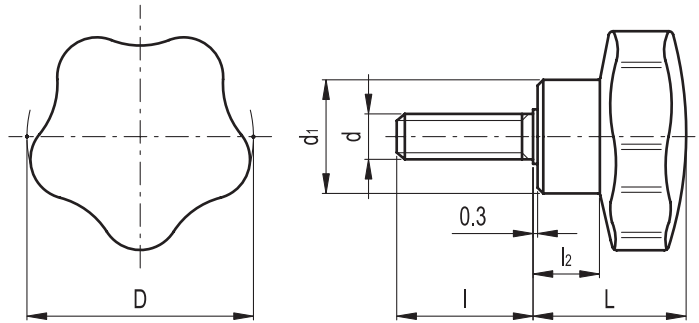
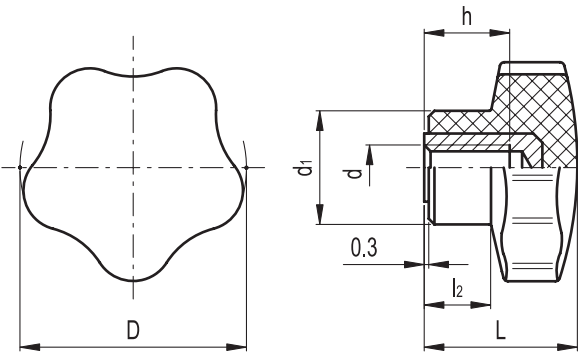
검정, 광택 처리.

• 조립

- VC.192 S-INOX : AISI303 스테인레스 스틸 보스, 탭이 난 블라인드 홀.
- VC.192 S-p-INOX : AISI 303 스테인레스 스틸 나사형 스테드, UNI 947 : ISO 4753 (p. A11 의 기술자료 참조)에 따라서 모서리를 다듬은 평평한 끝부분.

특징

5-로브 모양-ELESA Original design-은 사용자에게 적절한 그림을 제공하고 흠 없는 단단한 형태 때문에 비위생적인 침전퇴적물의 잔존을 예방한다. 높은 내부식성을 가진 AISI 303 스테인레스 스틸은 법이 정한 또는 특별한 위생적, 기후적, 환경적 부문의 기계와 장비에 사용된다.



Elesa 표준		주요 치수				홀	q	
코드	사양	D	L	d ₁	l ₂	d _{6H}	h	g
66226	VC.192/30 S-M6-INOX	32	23	19	11	M6	12	18
66346	VC.192/40 S-M8-INOX	40	27	21	12	M8	13	30
66476	VC.192/50 S-M10-INOX	50	33	25	14	M10	17	50
66556	VC.192/60 S-M12-INOX	60	37	27	17	M12	20	78

Elesa 표준		주요 치수				나사	q	
코드	사양	D	L	d ₁	l ₂	d _{6g}	l	g
66261	VC.192/30 S-p-M6x10-INOX	32	23	19	11	M6	10	17
66262	VC.192/30 S-p-M6x16-INOX	32	23	19	11	M6	16	18
66263	VC.192/30 S-p-M6x20-INOX	32	23	19	11	M6	20	20
66268	VC.192/30 S-p-M6x35-INOX	32	23	19	11	M6	35	25
66381	VC.192/40 S-p-M8x20-INOX	40	27	21	12	M8	20	37
66382	VC.192/40 S-p-M8x25-INOX	40	27	21	12	M8	25	38
66383	VC.192/40 S-p-M8x30-INOX	40	27	21	12	M8	30	39
66384	VC.192/40 S-p-M8x35-INOX	40	27	21	12	M8	35	40
66388	VC.192/40 S-p-M8x45-INOX	40	27	21	12	M8	45	43
66496	VC.192/50 S-p-M10x20-INOX	50	33	25	14	M10	20	63
66497	VC.192/50 S-p-M10x30-INOX	50	33	25	14	M10	30	66
66498	VC.192/50 S-p-M10x40-INOX	50	33	25	14	M10	40	70
66499	VC.192/50 S-p-M10x50-INOX	50	33	25	14	M10	50	73
66591	VC.192/60 S-p-M12x30-INOX	60	37	27	17	M12	30	110
66593	VC.192/60 S-p-M12x40-INOX	60	37	27	17	M12	40	118
66595	VC.192/60 S-p-M12x50-INOX	60	37	27	17	M12	50	128
66671	VC.192/70 S-p-M12x70-INOX	70	44	30	20	M12	70	175