

VB.639 S-INOX

INOX
Stainless Steel

ELESA Original design

3-암 노브



• 재료

유리섬유로 강화된 폴리아미드 (PA)를 주재료로 한 테크노폴리머. 예외적으로 VB.639/ 130은 유리섬유로 강화된 폴리프로필렌 (PP)을 주재료로 한 테크노폴리머임. 솔벤트, 기름, 유지와 다른 화학 약품에 저항력이 있음.

• 색상

검정, 무광 처리.

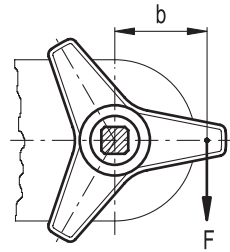
• 조립

AISI 303 스테인레스 스틸 보스, 탭이 난 블라인드 홀.

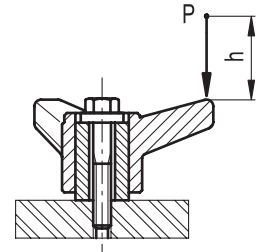
특징과 용도

높은 내부식성을 가진 AISI 303 스테인레스 스틸은 특히 위생적, 기후적, 환경적 부분의 기계와 장비에 이들 노브를 사용하게끔 한다.

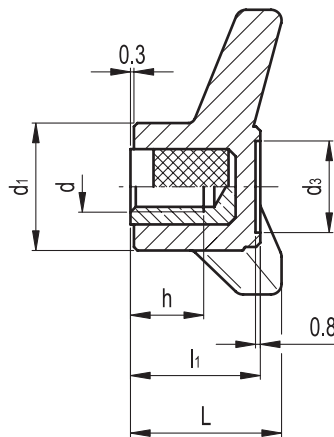
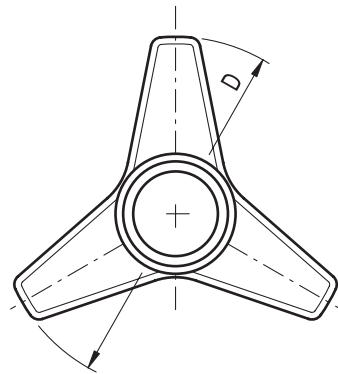
이들 노브는 보다 확고한 클램핑 동작을 위해 해머 사용이 요구되는 과부하 작업에 사용되도록 설계됨.



$$C [Nm] = F [N] \cdot b [m]$$



$$L [J] = P [N] \cdot h [m]$$



| Elesa 표준 | | 주요 치수 | | | | | 홀 | | C # | L # | q |
|----------|-----------------------|-------|----|----------------|----------------|----------------|------|----|------|-----|-----|
| 코드 | 사양 | D | L | d ₁ | d ₃ | h ₁ | d 6H | h | [Nm] | [J] | g |
| 65638 | VB.639/63 S-M8-INOX | 63 | 28 | 26 | 18 | 25 | M8 | 15 | 30 | 7 | 49 |
| 65678 | VB.639/80 S-M10-INOX | 80 | 35 | 32 | 21 | 30 | M10 | 17 | 80 | 6 | 61 |
| 65708 | VB.639/100 S-M12-INOX | 100 | 42 | 36 | 25 | 36 | M12 | 20 | 110 | 8 | 97 |
| 65748 | VB.639/130 S-M16-INOX | 130 | 47 | 43 | 29 | 40 | M16 | 22 | 135 | 9 | 164 |

최대 적용 토크 (C)와 충격강도 (L)에 대한 기술적 자료 (p. A8) 참조.