

VB.639 p

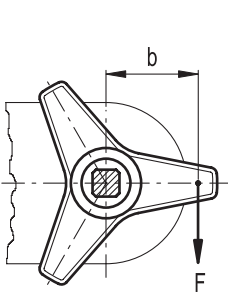
ELESA Original design

3-암 노브

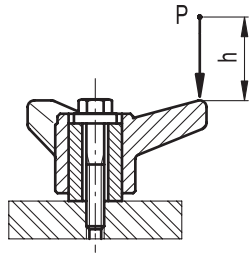


- **재료**
유리섬유로 강화된 폴리아미드 (PA)를 주재료로 한 테크노폴리머, 솔벤트, 기름, 유지와 다른 화학약품에 저항력이 있음.
- **색상**
검정, 무광 처리.
- **조립**
아연도금 철강에 나사형 스테드, UNI 947 : ISO 4753에 따라서 모서리를 다듬은 평평한 끝부분.

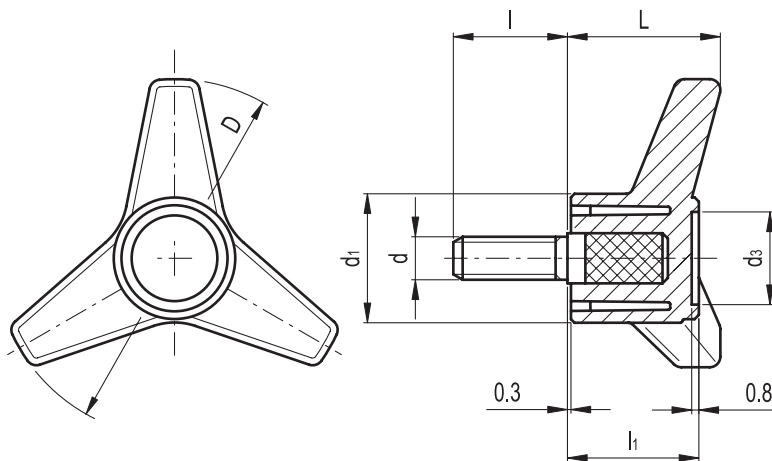
용도
이 노브는 보다 확고한 클램핑 동작을 위해 해머 사용이 요구되는 과부하 작업에 사용되도록 설계됨.



$$C[Nm] = F[N] \cdot b[m]$$



$$L[J] = P[N] \cdot h[m]$$



Elesa 표준		주요 치수					나사		C #	L #	q
코드	사양	D	L	d ₁	d ₃	l ₁	d _{6g}	l	[Nm]	[J]	g
65652	VB.639/63 p-M8x25	63	28	26	18	25	M8	25	30	7	44
65692	VB.639/80 p-M10x30	80	35	32	21	30	M10	30	80	7	78
65722	VB.639/100 p-M12x40	100	42	36	25	36	M12	40	110	8	126

최대 적용 토크 (C)와 충격강도 (L)에 대한 기술적 자료 (p. A8) 참조.



ELESA 모델. 관련 법에 의거한 판권 소유. ELESA 도면을 전제할 때 항상 출처를 명기한다.