

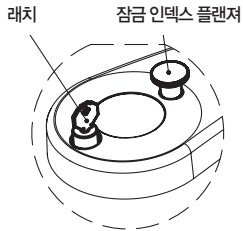
ELESA Original design

회전 핸들을 가진 크랭크 핸들



- **재료**
유리 섬유 (glass-fiber)로 강화한 폴리프로필렌 (PP)를 주재료로 한 테크노폴리머. 솔벤트, 기름, 유지와 다른 화학 약품들에 저항력이 있음.
- **색상**
검정, 광택 처리.
- **조립**
검정 산화처리한 스틸 보스, DIN 6885/1 P9 공차와 일치하는 키홈을 가진 H9 홀 (p. A17 참조).
- **보스 캡**
아세탈 수지를 주재료로 한 (POM) 테크노폴리머, 검정, 무광 처리, press-fit 방식 조립, 외부 가장자리를 누름으로써 제거할 수 있음.
- **회전 핸들**
Type IEL. 반강성 열가소성 탄성체 (TPE), 강도 70, Shore D, 검정, 무광 처리. 2-볼륨 특별 디자인은 사용자가 핸드휠을 안전하고 인체공학적으로 편안하게 돌리게 해준다.
- **인덱스 플런저**
유리 섬유 (glass-fiber)로 강화한 폴리아미드 (PA)를 주재료로 한 테크노폴리머 핸들, 검정, 무광택 처리, 검정 산화처리한 스틸 플런저. 인덱스 플런저가 튀어 나온 위치에 있을 때, 플런저 자체는 벽에 특별하게 뚫은 구멍 중 하나에 고정시키고 그림으로써 크랭크 핸들이 도는 것을 예방한다 (그림 1). 인덱스 플런저가 휴지 위치에 있을 때, 플런저는 쏙 들어가고 구멍에 고정하지 않는다. 크랭크 핸들은 자유롭게 회전하고 그리고 방해받지 않는다 (그림 2).

잠금장치와 래치를 가진 스페셜 (ELESA 특허).



스페셜 주문 (충분한 주문 수량일 경우)

- 잠금 장치와 래치를 가진 스페셜 (ELESA 특허), 그림 참조.
- EIK. 크랭크 핸들은 다른 색으로 공급될 수 있고 그리고 마크, 로고 혹은 특별한 그래픽 필체 (탬포 프린팅)로 개인 특성화 할 수 있다.

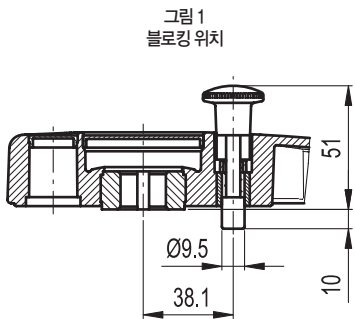
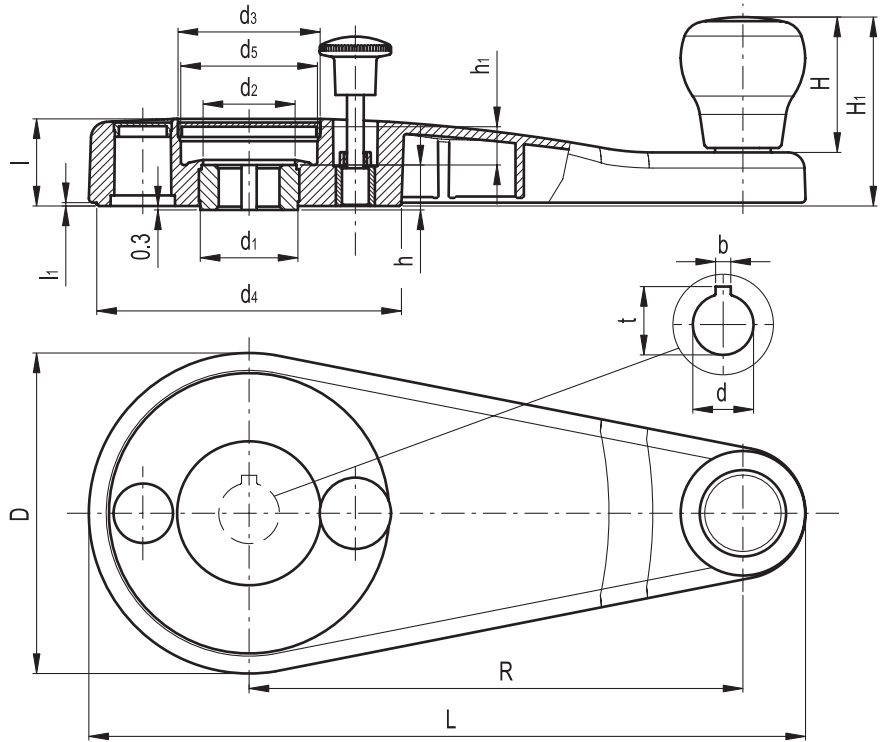
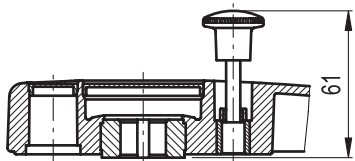


그림 2. 작동 위치 인덱스 플런저를 스프링으로 당겨서 90° 돌리기.



Elesa 표준		주요 치수											홀 치수				핸들	C#	L#	q	
코드	사양	R	L	D	d1	d2	d3	d4	d5	l	l1	h1	H1	dH9	t+0.1	bP9	h	H	[Nm]	[J]	g
208411-C1	EIK.210+IEL.A-20-C1	210	290	115	35	33	50	109	48	31	1.5	14	68	20	22.8	6	15	47	180	14	425

최대 적용 토크 (C)와 충격강도(L)에 대한 기술적 자료 (p. A8) 참조.