

VDS+IRS

ELESA Original design

안전 접이식 핸들을 가진 솔리드 핸드휠



• 재료

고탄력 폴리프로필렌 (PP)을 주재료로 한 테크노폴리머. 솔벤트, 기름, 유지와 다른 화학 약품에 저항력이 있음.

• 색상

검정, 무광 처리.

• 보스 캡

아세탈 수지를 주재료로 한 (POM) 테크노폴리머, 연회색, 압입 조립, 외부 가장자리를 누르면 제거할 수 있음 (ELESA original design).

코드	사양	보스 캡 해당제품
29583-*	ECB.D3-*	VDS.150
29584-*	ECB.D4-*	VDS.175

• 조립

-검정 산화 처리된 스틸 보스, H7 가공된 홀

-Type IRS.820 (참조 p.324) 폴리아미드(PA)에 기반을 둔 테크노폴리머, 검정, 무광처리 "Fold-O-Matic"® 안전 장치는 핸들을 자동으로 접히도록 한다.

약세사리 별도주문

축 리테이닝 와셔 GN 184 (참조 p. 98).

VDS.150 과 VDS.175 은 보스캡 에르고스타일 색상 선택 가능(색상표 참조), 개별주문.

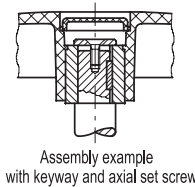
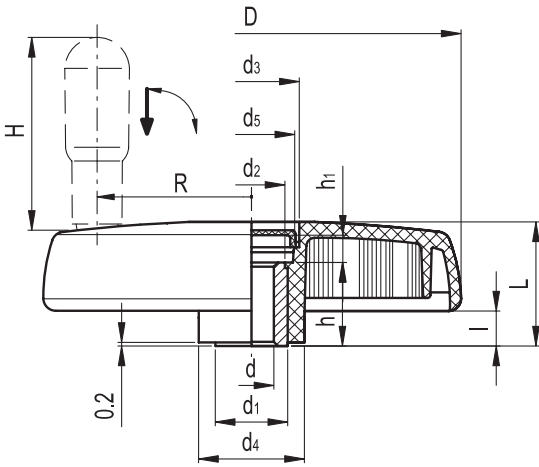
스페셜주문

6885/1 P9 공차와 일치하는 홀과 키홈을 가진 보스 (참조 p.A17).

키홈을 가진 핸드휠을 주문하기 위해 인덱스-K를 가지고 코드와 사양을 완성하십시오. (예를들어 72771-R-K VDS.150+IRS A-14-K)

인체공학

내부 손잡이는 측면에서도 수동핸들의 그림과 조작을 더욱 쉽게 만든다.



Assembly example with keyway and axial set screw

Elesa 표준		주요 치수									홀		핸들		C #	L #	q
코드	사양	D	L	l	d1	d2	d3	d4	d5	h1	d H7	h	H	R	[Nm]	[J]	g
72770-R	VDS.150+IRS A-8	150	44	12	26	24	34	38	30	10	8	30	65	58	180	15	455
72771-R	VDS.150+IRS A-14	150	44	12	26	24	34	38	30	10	14	30	65	58	180	15	445
72772-R	VDS.150+IRS A-16	150	44	12	26	24	34	38	30	10	16	30	65	58	180	15	435
72820-R	VDS.175+IRS A-8	176	49	13	35	33	39	44	35	16	8	28	80	70	195	20	590
72821-R	VDS.175+IRS A-16	176	49	13	35	33	39	44	35	16	16	28	80	70	195	20	580
72822-R	VDS.175+IRS A-20	176	49	13	35	33	39	44	35	16	20	28	80	70	195	20	570
72870-R	VDS.200+IRS A-8	200	53	14	40	38	44	50	40	13	8	36	90	81	320	27	770
72871-R	VDS.200+IRS A-20	200	53	14	40	38	44	50	40	13	20	36	90	81	320	27	730
72872-R	VDS.200+IRS A-24	200	53	14	40	38	44	50	40	13	24	36	90	81	320	27	690
72931-R	VDS.250+IRS A-20	250	60	17	40	38	50	57	48	19	20	36	90	104	500	30	955
72981-R	VDS.300+IRS A-20	300	66	20	40	36.5	68.5	72	66	20	20	44	90	124	500	30	1285

최대 적용 토크 (C)와 충격강도 (L)에 대한 기술적 자료 (p. A8) 참조.