

VR.FP+IR

ELESA Original design

접이식 핸들을 가진 스포크 핸드휠



• 재료

고강도, 강화된 페놀 (PF)를 주재료로 한 듀로 플라스틱. 솔벤트, 기름, 유지와 다른 화학 약품들에 저항력이 있음.

• 색상

검정, 광택 처리.

• 조립

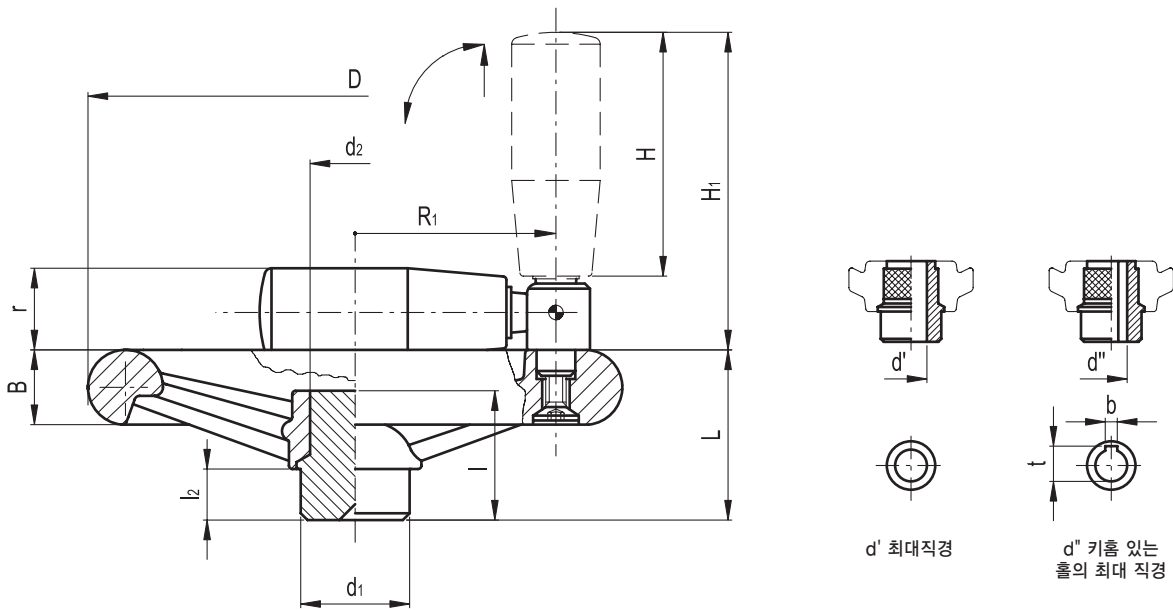
검정 산화처리된 스틸 허브는 가공되지 않음. 최대허용 보링 직경 d'와 d''에 대한 표 참조.

• 접이식 핸들

Type IR.302+x 듀로 플라스틱, 검정, 광택 처리.

악세사리 별도 주문

축 리데이닝 와셔 GN 184 (p. 98 참조).



Elesa 표준		주요 치수							핸들				허용 홀 치수				C #	L #	q
코드	사양	D	L	B	d ₁	d ₂	l	l ₂	H	H ₁	r	R ₁	d'	d''	t	b	[Nm]	[J]	g
77531	VR.180 FP+IR	180	56	24	40	31	43	15	80	100	24	68	26	22	24.8	6	280	15	840
77631	VR.200 FP+IR	198	56	24	40	31	43	15	80	100	24	76	26	22	24.8	6	300	16	875
77731	VR.250 FP+IR	247	66	30	49	38	44	15	90	113	27	98	34	27	30.3	8	405	19	1465
77831	VR.300 FP+IR	288	78	32	58	47	56	18	90	113	27	113	42	34	37.3	10	800	33	2380
77921	VR.375 FP+IR	375	108	40	58	58	77	26	90	113	27	160	45	40	43.3	12	1450	70	4250

최대 적용 토크 (C)와 충격강도 (L)에 대한 기술적 자료 (p. A8) 참조.