

VR.FP

ELESA Original design

스포크 핸드휠



• 재료

고강도, 강화된 페놀 (PF)을 주재료로 한 듀로 플라스틱. 솔벤트, 기름, 유지와 다른 화학 약품들에 저항력이 있음.

• 색상

검정, 광택 처리.

• 조립

검정 산화처리된 스틸 허브는 가공되지 않음. 최대허용 보링 직경 d'와 d''에 대한 표 참조.

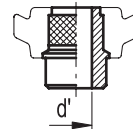
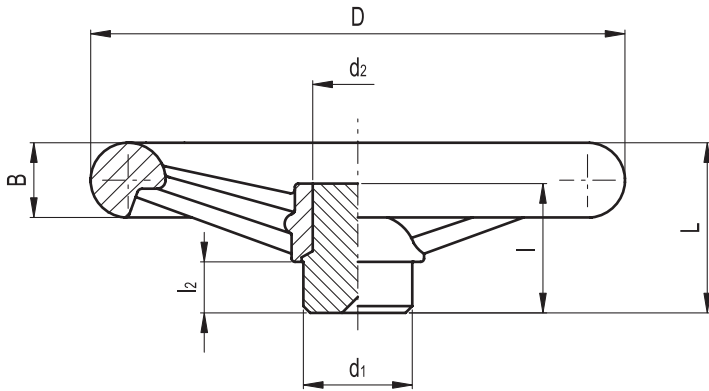
악세사리 별도주문

축 리테이닝 와셔 GN 184 (p. 98 참조).

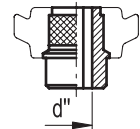
1

55

매
파
자
적



d' 최대직경



d'' 키홈 있는
홀의 최대 직경

Elesa 표준		주요 치수							허용 홀 치수				C #	L #	q
코드	사양	D	L	B	d ₁	d ₂	l	l ₂	d'	d''	t	b	[Nm]	[J]	g
77111	VR.100 FP	98	40	14	24	20	36	12	16	13	15.3	5	67	5	175
77211	VR.125 FP	124	45	18	24	20	36	12	16	13	15.3	5	120	8	240
77311	VR.140 FP	139	47	20	32	24	38	15	20	16	18.3	5	165	12	390
77411	VR.160 FP	157	50	22	32	24	38	15	20	16	18.3	5	165	12	455
77511	VR.180 FP	180	56	24	40	31	43	15	26	22	24.8	6	280	15	700
77611	VR.200 FP	198	56	24	40	31	43	15	26	22	24.8	6	300	16	750
77711	VR.250 FP	247	66	30	49	38	44	15	34	27	30.3	8	405	19	1235
77811	VR.300 FP	288	78	32	58	47	56	18	42	34	37.3	10	800	33	2060
77901	VR.375 FP	375	108	40	58	58	77	26	45	40	43.3	12	1450	70	3900

최대 적용 토크 (C)와 충격강도 (L)에 대한 기술적 자료 (p. A8) 참조.