

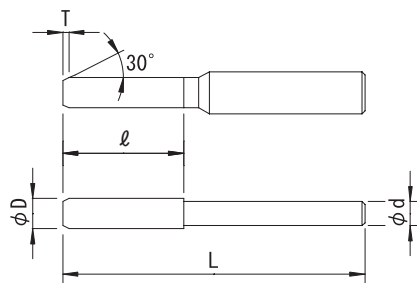
超硬

CSRH-P

切削条件表

P124

ソリッド高硬度用リーマ(～HRC62) Carbide Solid Reamer For Hard Steel(～HRC62)



公差 (Tolerance)	D										d
	0.01トピ Increment 0.01	+0.005 0	3	+0.006 +0.002	3.1～6	+0.009 +0.004	6.1～10	+0.012 +0.006	10.1～12	+0.015 +0.007	

右刃右ネジレ8° Pコーティング 食付角度30° 超微粒子
Helix Angle-Right8° P Coating Chamfer Angle30° Ultra Micro Grain Carbide

直径 (φD)	食付長 (T)	刃長 (ℓ)	全長 (L)	シャンク径 (φd)	刃数 (N)	センチ
Dia.	Chamfer Length	Length of Flutes	Overall Length	Shank Dia.	Number of Flutes	Center
3	0.5	40	80	3	4	-
3.1	0.5	40	80	4	4	60°凹
3.2	0.5	40	80	4	4	60°凹
3.3	0.5	40	80	4	4	60°凹
3.4	0.5	40	80	4	4	60°凹
3.5	0.5	40	80	4	4	60°凹
3.6	0.5	40	80	4	4	60°凹
3.7	0.5	40	80	4	4	60°凹
3.8	0.5	40	80	4	4	60°凹
3.9	0.5	40	80	4	4	60°凹
4	0.5	40	80	4	4	60°凹
4.1	0.5	40	80	6	4	60°凹
4.2	0.5	40	80	6	4	60°凹
4.3	0.5	40	80	6	4	60°凹
4.4	0.5	40	80	6	4	60°凹
4.5	0.5	40	80	6	4	60°凹
4.6	0.5	40	80	6	4	60°凹
4.7	0.5	40	80	6	4	60°凹
4.8	0.5	40	80	6	4	60°凹
4.9	0.5	40	80	6	4	60°凹
5	0.5	40	80	6	4	60°凹
5.1	0.8	50	100	6	4	60°凹
5.2	0.8	50	100	6	4	60°凹
5.3	0.8	50	100	6	4	60°凹
5.4	0.8	50	100	6	4	60°凹
5.5	0.8	50	100	6	4	60°凹
5.6	0.8	50	100	6	4	60°凹
5.7	0.8	50	100	6	4	60°凹
5.8	0.8	50	100	6	4	60°凹
5.9	0.8	50	100	6	4	60°凹
6	0.8	50	100	6	4	60°凹
6.1	0.8	50	100	8	4	60°凹
6.2	0.8	50	100	8	4	60°凹
6.3	0.8	50	100	8	4	60°凹
6.4	0.8	50	100	8	4	60°凹
6.5	0.8	50	100	8	4	60°凹
6.6	0.8	50	100	8	4	60°凹
6.7	0.8	50	100	8	4	60°凹
6.8	0.8	50	100	8	4	60°凹
6.9	0.8	50	100	8	4	60°凹
7	0.8	50	100	8	4	60°凹
7.1	0.8	50	100	8	4	60°凹
7.2	0.8	50	100	8	4	60°凹
7.3	0.8	50	100	8	4	60°凹
7.4	0.8	50	100	8	4	60°凹

直径 (φD)	食付長 (T)	刃長 (ℓ)	全長 (L)	シャンク径 (φd)	刃数 (N)	センチ
Dia.	Chamfer Length	Length of Flutes	Overall Length	Shank Dia.	Number of Flutes	Center
7.5	0.8	50	100	8	4	60°凹
7.6	0.8	50	100	8	4	60°凹
7.7	0.8	50	100	8	4	60°凹
7.8	0.8	50	100	8	4	60°凹
7.9	0.8	50	100	8	4	60°凹
8	0.8	50	100	8	4	60°凹
8.1	0.8	60	120	10	4	60°凹
8.2	0.8	60	120	10	4	60°凹
8.3	0.8	60	120	10	4	60°凹
8.4	0.8	60	120	10	4	60°凹
8.5	0.8	60	120	10	4	60°凹
8.6	0.8	60	120	10	4	60°凹
8.7	0.8	60	120	10	4	60°凹
8.8	0.8	60	120	10	4	60°凹
8.9	0.8	60	120	10	4	60°凹
9	0.8	60	120	10	4	60°凹
9.1	0.8	60	120	10	4	60°凹
9.2	0.8	60	120	10	4	60°凹
9.3	0.8	60	120	10	4	60°凹
9.4	0.8	60	120	10	4	60°凹
9.5	0.8	60	120	10	4	60°凹
9.6	0.8	60	120	10	4	60°凹
9.7	0.8	60	120	10	4	60°凹
9.8	0.8	60	120	10	4	60°凹
9.9	0.8	60	120	10	4	60°凹
10	0.8	60	120	10	4	60°凹
10.1	0.8	65	120	12	4	60°凹
10.2	0.8	65	120	12	4	60°凹
10.3	0.8	65	120	12	4	60°凹
10.4	0.8	65	120	12	4	60°凹
10.5	0.8	65	120	12	4	60°凹
10.6	0.8	65	120	12	4	60°凹
10.7	0.8	65	120	12	4	60°凹
10.8	0.8	65	120	12	4	60°凹
10.9	0.8	65	120	12	4	60°凹
11	0.8	65	120	12	4	60°凹
11.1	0.8	65	130	12	4	60°凹
11.2	0.8	65	130	12	4	60°凹
11.3	0.8	65	130	12	4	60°凹
11.4	0.8	65	130	12	4	60°凹
11.5	0.8	65	130	12	4	60°凹
11.6	0.8	65	130	12	4	60°凹
11.7	0.8	65	130	12	4	60°凹
11.8	0.8	65	130	12	4	60°凹
11.9	0.8	65	130	12	4	60°凹
12	0.8	65	130	12	4	60°凹