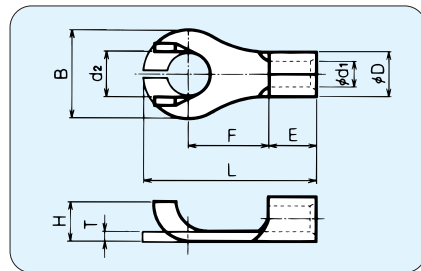


# 銅線用裸圧着端子 インターロック形端子 〈Y T形〉

CS LR66230



RoHS 指令対応品

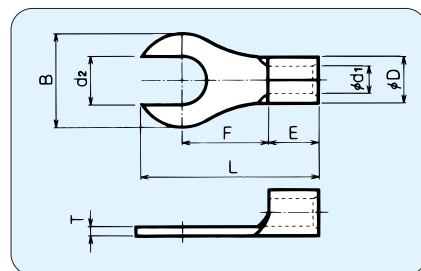
規格	呼び	各部の寸法								適合電線範囲			適合工具	一箱入数	
		d <sub>2</sub>	B	H	L	F	E	φD	φd <sub>1</sub>	T	単線mm	撚線mm <sup>2</sup>			AWG
CS	YT1-3	3.2	5.8	3.4	14.1	6.6	4.5	3.4	1.7	0.8	0.57 1.44	0.25 1.65	22-16	DS031 ≡ニ12 5N18 DH-1B AC-5N-D	1,000 (100×10)
CS	YT1-3.5	3.7	6.5	4.0											
CS	YT1-S4	4.3	7.5	4.3	15.5	7.5									
CS	YT1-4		8.0												
CS	YT1-S5	5.3	11.5	6.7	20.2	10.0									
CS	YT1-5			6.8											
CS	YT1-6	6.4		6.8											
CS	YT2-3M	3.2	6.5	3.1	12.5	5.1	4.5	4.2	2.3	0.8	1.14 1.82	1.04 2.63	16-14	≡ニ12 5N18 214A DH-1B AC-5N-D REC-14A	1,000 (100×10)
CS	YT2-3	3.2	6.0	3.3	15.6	8.3									
CS	YT2-3.5M	3.7	6.5	3.2	12.5	5.1									
CS	YT2-3.5			3.4	15.6										
CS	YT2-S4	4.3	7.5	4.5	16.5	8.3									
CS	YT2-4		8.5												
CS	YT2-5	5.3	12.0	6.9	21.7	11.5									
CS	YT2-6	6.4		6.8											
CS	YT3-4	4.3	9.5	5.0	19.5	8.8	6.3	5.6	3.4	1.0	1.82 2.89	2.63 6.64	12-10	5N18,214A DH-1B AC-5N-D REC-14A	500 (100×5) * 400
CS	YT3-5	5.3		5.2											
CS	YT3-6	6.4		7.2											

1. 各呼びの印は、CSA登録品です。
2. CSA登録品としてご使用の際は、注文時にご指示ください。カートンがCSA品用となります。
3. \*印は100個箱入り数量です。

# 銅線用裸圧着端子 丸先開形端子 〈RF形〉

UL E74917

CS LR66230



RoHS 指令対応品

規格	呼び	各部の寸法								適合電線範囲			適合工具	一箱入数									
		d <sub>2</sub>	B	L	F	E	φD	φd <sub>1</sub>	T	単線mm	撚線mm <sup>2</sup>	AWG											
UL	RF1.25-3	3.2	5.5	11.7	4.8	4.5	3.4	1.7	0.8	0.57 1.44	0.25 1.65	22-16	DS031 ≡ニ12 5N18 DH-1B AC-5N-D	1,000 (100×10)									
UL	RF1.25-3.5	3.7		11.4																			
UL	RF1.25-S4	4.3	6.8	13.3	5.9																		
UL	RF1.25-4		8.0	15.3	7.5																		
UL	RF1.25-5	5.3	8.0	14.5																			
UL	RF2-M3	3.2	5.5	11.7	5.1										4.5	4.2	2.3	0.8	1.14 1.82	1.04 2.63	16-14	≡ニ12,5N18 214A,DH-1B AC-5N-D REC-14A	1,000 (100×10)
UL	RF2-3		6.5	12.3																			
UL	RF2-4	4.3	8.5	16.3	8.2																		
UL	RF2-5	5.3	9.5	16.6	8.6																		
UL	RF5.5-4	4.3	9.5	19.2	8.8	6.3	5.6	3.4	1.0	1.82 2.89	2.63 6.64	12-10	5N18,214A,DH-1B AC-5N-D,REC-14A	500 (100×5)									
UL	RF5.5-5			18.9																			

1. 各呼びの印は、UL登録品、CSA登録品です。
2. CSA登録品としてご使用の際は、注文時にご指示ください。カートンがCSA品用となります。