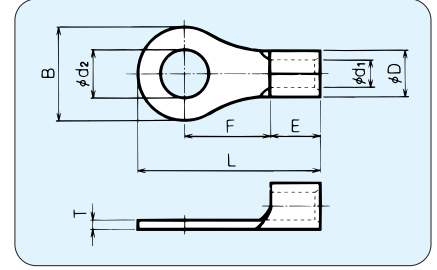


# 銅線用裸圧着端子 丸形端子 (R形)

JIS JQ0608003

UL E74917

SF LR66230



RoHS 指令対応品

規格	呼び	各部の寸法								適合電線範囲			適合工具	一箱入数
		ϕd <sub>2</sub>	B	L	F	E	ϕD	ϕd <sub>1</sub>	T	単線mm	撚線mm <sup>2</sup>	AWG		
	R0.08-3	3.3	5.2	12.5	5.9	4.0	2.3	0.45	0.8	—	0.08	28	DS031 DH-1B	1,000 (100×10)
	R0.08-M3.5	3.7	5.5	14.5	7.7									
	R0.3-2	2.2	5.2	12.5	5.9	4.0	2.3	0.8	0.65	0.32 } 0.6	0.1 } 0.3	26-24	DS031 DH-1B AC-5N-D	1,000 (100×10)
	R0.3-3	3.2												
	R0.3-3.5	3.7												
	R0.3-4	4.3												
	R0.5-2	2.2	5.2	12.5	5.9	4.0	2.3	1.2	0.5	0.5 } 0.8	0.2 } 0.5	24-20	DS031 DH-1B AC-5N-D	1,000 (100×10)
	R0.5-3	3.2												
	R0.5-3.5	3.7												
	R0.5-4	4.3												
	R0.5-5	5.3												
	R0.5-5	5.3												
	R1.25-2	2.5	5.5	12.0	4.8	4.5	3.4	1.7	0.8	0.57 } 1.44	0.25 } 1.65	22-16	DS031 ≡ニ12 5N18 DH-1B AC-5N-D	1,000 (100×10)
	R1.25-3	3.2												
	R1.25-M3		6.6	14.4	7.5									
	R1.25-V3	8.0	15.5	7.5										
	R1.25-L3	3.7	5.5	12.0	4.8									
	R1.25-S3.5			13.8	6.6									
	R1.25-M3.5	4.3	6.6	14.4	6.6									
	R1.25-3.5													
	R1.25-S4	5.3	8.0	15.5	7.5									
	R1.25-4			18.5	10.0									
	R1.25-5	6.4	11.5	20.2	10.0									
	R1.25-6													
	R1.25-8	10.5	13.6	21.8	10.5									
	R1.25-10					13.0	22.0	29.5	14.0					
	R1.25-12													
	R2-3	3.2	6.6	13.0	5.2	4.5	4.2	2.3	0.8	1.14 } 1.82	1.04 } 2.63	16-14	≡ニ12 5N18 214A DH-1B AC-5N-D REC-14A	1,000 (100×10)
	R2-M3		5.5	12.4	6.5									
	R2-L3	5.8	13.9	8.3										
	R2-M3.5	3.7	6.6	13.0	5.2									
	R2-3.5			16.0	8.3									
	R2-L3.5	4.3	8.5	14.3	6.5									
	R2-M4			16.0	8.3									
	R2-S4	5.3	9.5	17.0	7.8									
	R2-4													
	R2-S5	6.4	12.0	21.5	11.0									
	R2-5													
	R2-L5	8.4	18.0	27.5	14.0									
	R2-6													
	R2-8	10.5	14.5	28.5	16.0									
	R2-A8													
	R2-B8	13.0	17.0	26.9	13.9									
	R2-10													
	R2-A10	20.0	32.5	18.0	14.0									
	R2-10													
	R2-B10	22.0	29.5	29.5	14.0									
	R2-12													
	R2-A12													
	R3.5-S4	4.3	7.0	17.1	8.3	5.3	5.0	3.0	1.0	1.82 } 2.4	2.63 } 4.6	12	5N18 214A DH-1B AC-5N-D REC-14A	1,000 (100×10)
	R3.5-4		8.5	17.8										
	R3.5-5	6.4	12.0	21.8	10.5									
	R3.5-6													
	R3.5-8	8.4	14.5	25.0	12.5									
	R3.5-10													
	R3.5-10	10.5	20.0	31.0	15.7									
	R3.5-12													

1. 各呼びの印は、JIS規格品、UL登録品、CSA登録品です。
2. CSA登録品としてご使用の際は、注文時にご指示ください。カートンがCSA品用となります。
3. 上記寸法表にかぎりなく特注品もご相談ください。