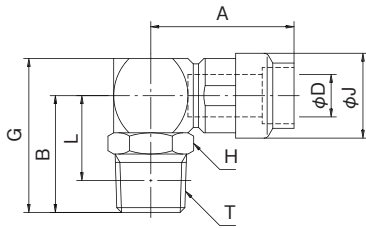


タッチコネクタファイブ Hタイプ

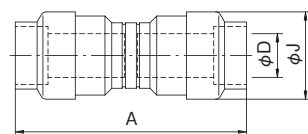
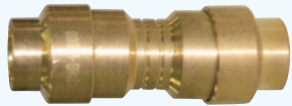
TOUCH CONNECTOR FIVE H TYPE

メイルエルボ MALE ELBOW



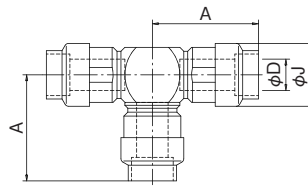
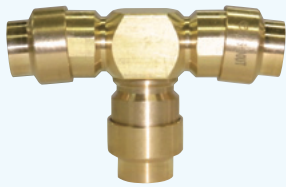
型式 Model	A	B	適用 チューブ 外径 Tube O. D. φD	G	二面幅 Spanner Flats H	φJ	L	チューブ 挿入寸法 Tube Insertion Depth	剥離寸法	ねじサイズ Thread T (おねじ)	重量 Weight (g)
HB-6-M5ML	25.0	13.5	6	19.5	12.0	14.0	10.5	18.7	12.7	M5x0.8	23.1
HB-6-01ML	25.0	18.0	6	24.0	12.0	14.0	14.0	18.7	12.7	R1/8	25.3
HB-6-02ML	25.0	21.0	6	27.0	14.0	14.0	15.0	18.7	12.7	R1/4	30.2
HB-6-03ML	25.0	23.0	6	29.0	17.0	14.0	16.6	18.7	12.7	R3/8	39.2
HB-8-01ML	27.0	19.0	8	26.0	14.0	16.0	15.0	19.9	13.9	R1/8	34.4
HB-8-02ML	27.0	22.0	8	29.0	14.0	16.0	16.0	19.9	13.9	R1/4	37.0
HB-8-03ML	27.0	24.0	8	31.0	17.0	16.0	17.6	19.9	13.9	R3/8	45.7
HB-10-01ML	31.5	21.5	10	30.0	17.0	19.0	17.5	21.8	14.8	R1/8	57.7
HB-10-02ML	31.5	24.5	10	33.0	17.0	19.0	18.5	21.8	14.8	R1/4	58.1
HB-10-03ML	31.5	25.5	10	34.0	17.0	19.0	19.1	21.8	14.8	R3/8	63.5
HB-10-04ML	31.5	28.5	10	37.0	21.0	19.0	20.5	21.8	14.8	R1/2	76.7
HB-12-02ML	33.5	25.5	12	35.0	19.0	21.5	19.5	22.6	15.6	R1/4	77.1
HB-12-03ML	33.5	26.5	12	36.0	19.0	21.5	20.1	22.6	15.6	R3/8	80.1
HB-12-04ML	33.5	29.5	12	39.0	21.0	21.5	21.5	22.6	15.6	R1/2	90.5

ユニオンニップル UNION NIPPLE



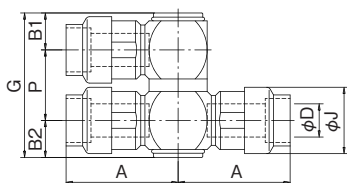
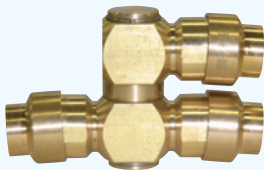
型式 Model	A	適用 チューブ 外径 Tube O. D. φD	φJ	チューブ 挿入寸法 Tube Insertion Depth	剥離寸法	重量 Weight (g)
HB-6-00U	39.4	6	14.0	18.7	12.7	17.1
HB-8-00U	42.4	8	16.0	19.9	13.9	21.7
HB-10-00U	46.4	10	19.0	21.8	14.8	32.7
HB-12-00U	48.4	12	21.5	22.6	15.6	43.7

ユニオンティ UNION TEE



型式 Model	A	適用 チューブ 外径 Tube O. D. φD	φJ	チューブ 挿入寸法 Tube Insertion Depth	剥離寸法	重量 Weight (g)
HB-6-00UT	25.0	6	14.0	18.7	12.7	35.4
HB-8-00UT	27.0	8	16.0	19.9	13.9	45.4
HB-10-00UT	31.5	10	19.0	21.8	14.8	73.5
HB-12-00UT	33.5	12	21.5	22.6	15.6	93.4

ユニオンワイ UNION Y



型式 Model	A	B1	B2	適用 チューブ 外径 Tube O. D. φD	G	φJ	P	チューブ 挿入寸法 Tube Insertion Depth	剥離寸法	重量 Weight (g)
HB-6-00UY	25.0	7.7	7.7	6	30.6	14.0	15.2	18.7	12.7	49.4
HB-8-00UY	27.0	8.7	8.7	8	34.8	16.0	17.4	19.9	13.9	68.4
HB-10-00UY	31.5	10.4	10.4	10	41.2	19.0	20.4	21.8	14.8	110.5
HB-12-00UY	33.5	11.4	13.2	12	47.0	21.5	22.4	22.6	15.6	140.2