

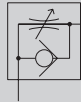


空圧・真空・補助機器総合
カタログNo.CB-024S

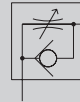
ダイヤル付スピードコントローラ DSC-FP1 Series

●接続口径：R1/8～R1/2

JIS 記号



(メータアウト)



(メータイン)



仕様

項目	DSC-6			DSC-8			DSC-10				DSC-15		
	mm	φ4	φ6	φ8	φ6	φ8	φ10	φ6	φ8	φ10	φ12	φ10	φ12
適用チューブ外径	mm	φ4	φ6	φ8	φ6	φ8	φ10	φ6	φ8	φ10	φ12	φ10	φ12
使用流体		圧縮空気											
最高使用圧力	MPa	1.0											
最低使用圧力	MPa	0.05											
耐圧力	MPa	1.5											
流体温度	℃	5~60(但し、凍結なきこと 注2)											
周囲温度	℃	0~60(但し、凍結なきこと)											
接続口径		R1/8			R1/4			R3/8				R1/2	
質量	g	33	34	35	45	46	48	60	61	64	65	95	97
ニードル制御範囲		1~10回転											
自由流れ	流量 L/min(ANR)	210	270	270	470	530	530	670	1000	1070	1070	1470	1600
	有効断面積 mm ²	3.2	4	4	7	8	8	10	15	16	16	22	24
制御流れ (標準流量)	流量 L/min(ANR)	160	200	200	320	400	400	400	700	800	800	1120	1200
	有効断面積 mm ²	2.4	3	3	5	6	6	6	10.5	12	12	17	17.5
制御流れ (低流量)	流量 L/min(ANR)	60			130			270				400	
	有効断面積 mm ²	0.9			2			4				6	

注1：流量は0.5MPaの時の大気圧換算値です。
注2：エアークオリティ（露点）によっては断熱膨張で凍結する恐れがあります。

形番表示方法

DSC - 6 - 6 - I L - FP1

① 接続口径

② 適用チューブ外径

③ 制御方法

④ 流量タイプ

記号	内容
① 接続口径	
6	R1/8
8	R1/4
10	R3/8
15	R1/2
② 適用チューブ外径	
4	φ4
6	φ6
8	φ8
10	φ10
12	φ12
③ 制御方法	
無記号	メータアウト
I	メータイン (プッシュリング色：黒色)
④ 流量タイプ	
無記号	標準流量
L	低流量

接続口径－適用チューブ外径 組合せ

チューブ	配管	R1/8	R1/4	R3/8	R1/2
φ4		○			
φ6		○	○	○	
φ8		○	○	○	
φ10			○	○	○
φ12				○	○