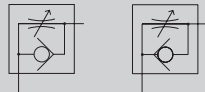


スピードコントローラ エルボタイプ・ワンタッチ継手付

SC3W-FP1 Series

● 接続口径：M5、R1/8～R1/2

JIS記号



(メータアウト) (メータイン)



空圧・真空・補助機器総合
カタログNo.CB-024S

仕様

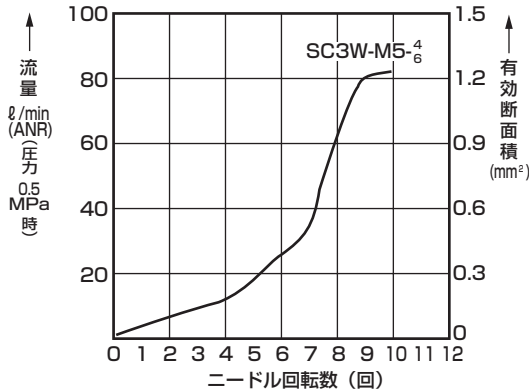
項目	SC3W-M5		SC3W-6			SC3W-8			SC3W-10				SC3W-15	
	φ4	φ6	φ4	φ6	φ8	φ6	φ8	φ10	φ6	φ8	φ10	φ12	φ10	φ12
適用チューブ外径 mm	φ4 φ6 φ8 φ6 φ8 φ10 φ6 φ8 φ10 φ12 φ10 φ12													
使用流体	圧縮空気													
最高使用圧力 MPa	1.0													
最低使用圧力 MPa	0.05													
耐圧力 MPa	1.5													
流体温度 °C	5~60 (但し、凍結なきこと 注2)													
周囲温度 °C	0~60 (但し、凍結なきこと)													
接続口径	M5		R1/8			R1/4			R3/8				R1/2	
質量 g	8.8	9.6	25	26	27	50	51	54	63.7	75	78	81	134	138
ニードル回転数 (回)	10以上		10以上			13以上			13以上				14以上	
自由流れ	流量 ℓ/min(ANR)	87	210	270	270	470	500	530	650	1000	1100	1500	1600	
	有効断面積 mm ²	1.3	3.2	4.0	4.0	7	7.5	8	10	15	16	22	24	
制御流れ	流量 ℓ/min(ANR)	80	190	240	240	430	470	470	650	930	1000	1500	1600	
	有効断面積 mm ²	1.2	2.8	3.6	3.6	6.5	7	7.0	10	14	15	22	24	

注1：流量は0.5MPa時の大気圧換算値です。

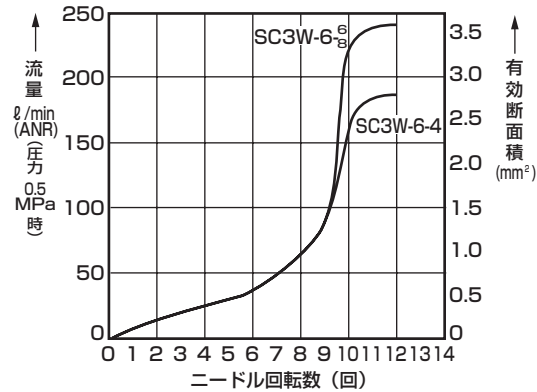
注2：エアークオリティ（露点）によっては断熱膨張で凍結する恐れがあります。

流量特性

● 標準タイプ (接続口径M3、M5)



● 標準タイプ (接続口径6)



● 標準タイプ (接続口径8、10、15)

