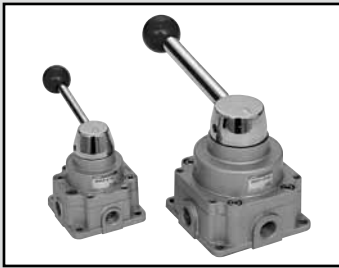


手動切換弁

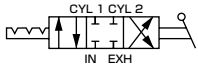
HMV・HSV Series



JIS記号

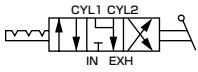
● HMVC2、HSVC2
(オールポートブロック)

切換位置 1 N 2



● HMVO2、HSVO2
(ABR接続)

切換位置 1 N 2



共通仕様

項目	HMV _C 2	HSV _C 2				
弁の種類と操作方法	ロータリー式スライド弁					
使用流体	圧縮空気					
最高使用圧力	MPa	0.97				
最低使用圧力	MPa	0				
耐圧力	MPa	1.5				
周囲温度	℃	5~50				
流体温度	℃	5~50				
給油		不要				
保護構造		防塵				
操作角度	度	90				
接続口径	Rc	1/4	1/4	3/8	1/2	3/4
質量	kg	0.7	2.0	1.9	1.9	1.8

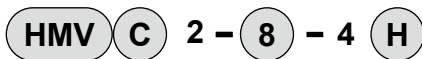
流量特性

機種形番	接続口径	IN→CYL1/CYL2		CYL1/CYL2→EXH	
		C [dm ³ /(s·bar)]	b	C [dm ³ /(s·bar)]	b
HMV _C 2	1/4	1.5	0.31	1.6	0.28
	3/8	7.2	0.74	7.2	0.73
HSV _C 2	3/8	10.2	0.32	10.1	0.34
	1/2	10.0	0.32	10.2	0.33
	3/4	10.3	0.36	10.2	0.36

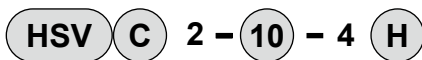
注1：有効断面積Sと音速コンダクタンスCとの換算は、S=5.0×Cです。

形番表示方法

● ミニチュアタイプ



● スタンダードタイプ



記号	内容	機種形番	
		HMV	HSV
① 機種形番			
② 切換位置区分			
C	3位置オールポートブロック	●	●
O	3位置ABR接続	●	●
③ 接続口径			
8	Rc1/4	●	●
10	Rc3/8		●
15	Rc1/2		●
20	Rc3/4 (縦配管は製作できません。)		●
④ 配管			
H	横配管	●	●
V	縦配管 (接続口径Rc3/4には対応していません。)	●	●