



内部パイロット式 3ポート弁 電磁弁搭載形

NP13・NP14 Series

- NC (通電時開) 形、NO (通電時閉) 形
- 接続口径 : Rc3/8~Rc2

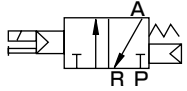


詳しくは巻末をご覧ください。

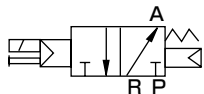


JIS記号

- NC (通電時開) 形



- NO (通電時閉) 形



共通仕様

項目	NP13	NP14
作動方式	NC (通電時開) 形	NO (通電時閉) 形
流体圧供給ポート	Pポート	Rポート
使用流体	圧縮空気	
耐圧力 MPa	1.2	
使用圧力 MPa	0.2~0.8	
流体温度 °C	5~60	
周囲温度 °C	NP13・NP14ともに10A~25Aは-5~60、32A~50Aは-5~40	
耐熱クラス	クラス 130 (B)	
給油	無給油 (ただし給油される場合はタービン油1種ISO VG32をご使用ください。)	
弁座漏れ cm ³ /min	1以下 (空圧0.2~0.8MPaにて)	
弁構造	内部パイロット式バランスポペット構造	
取付姿勢	自在	

機種別仕様

項目 機種形番	接続口径		オリフィス径 (mm)	応答時間 (ms)	定格電圧	皮相電力(VA)				消費電力(W)		質量 (kg)
	P,A ポート	Rポート				保持時		起動時		AC 50/60Hz	DC	
						50Hz	60Hz	50Hz	60Hz			
NC (通電時開) 形 (Pポート加圧)												
NP13-10A	Rc3/8	Rc1/2	14.8相当	30以下 (注1)	AC100,200V (50/60Hz)	3.9	3.1	9.2	7.2	2.0/1.7	4	0.7
NP13-15A	Rc1/2											0.7
NP13-20A	Rc3/4	Rc 1	25.4相当	60以下 (注1)	AC110,220V (60Hz)	15	11	40	35	7.5/6.0	8	1.5
NP13-25A	Rc 1											1.5
NP13-32A	Rc1 1/4	Rc 2	41.4相当	120以下 (注1)	DC 24V	15	11	40	35	7.5/6.0	8	4.5
NP13-40A	Rc1 1/2											4.5
NP13-50A	Rc 2											4.4
NO (通電時閉) 形 (Rポート加圧)												
NP14-10A	Rc3/8	Rc1/2	14.8相当	30以下 (注1)	AC100,200V (50/60Hz)	3.9	3.1	9.2	7.2	2.0/1.7	4	0.7
NP14-15A	Rc1/2											0.7
NP14-20A	Rc3/4	Rc 1	25.4相当	60以下 (注1)	AC110,220V (60Hz)	15	11	40	35	7.5/6.0	8	1.5
NP14-25A	Rc 1											1.5
NP14-32A	Rc1 1/4	Rc 2	41.4相当	120以下 (注1)	DC 24V	15	11	40	35	7.5/6.0	8	4.5
NP14-40A	Rc1 1/2											4.5
NP14-50A	Rc 2											4.4

注1: 応答時間は供給圧力0.5MPa、無給油におけるON時の数値です。
圧力および給油する油の質により変わります。

注2: 定格電圧の±10%以内でご使用ください。