

単体バルブ サブプレート配管
パイロット式5ポート弁 セレックスバルブ

4KB1・2・3・4 Series

● 適応シリンダ径：φ20～φ160

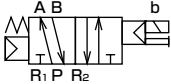
CE 詳しくは巻末をご覧ください。



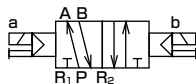
- 4GA/B
- M4GA/B
- MN4GA/B
- 4GA/B (マスタ)
- 4GD/E
- M4GD/E
- MN4GD/E
- 4GA/B4
- MN3E
MN4E
- W4GA/B2
- W4GB4
- 4TB
- 4L2-4-
LMF0
- MN3S0
MN4S0
- 4SA/B0
- 4KA/B
- 4KA/B (マスタ)
- 4F
- 4F (マスタ)
- PV5G
GMF
- PV5
GMF
- PV5S-0
- 3QR
3QB
- MV3QR
- 3MA/B0
- 3PA/B
- P・M・B
- NP・NAP
NVP
- 4F※0EX
- 4F※0E
- HMV
HSV
- 2QV
3QV
- SKH
- PCD
- サイレンサ
- 全密システム
(トータルエア)
- 全密システム
(ガソ)
- 巻末

JIS記号

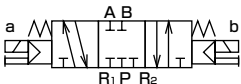
- 5ポート弁
2位置シングル



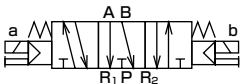
- 5ポート弁
2位置ダブル



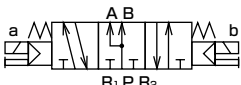
- 5ポート弁
3位置オールポートブロック



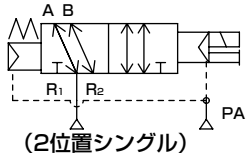
- 5ポート弁
3位置A・B・R接続



- 5ポート弁
3位置P・A・B接続



- 外部パイロット



共通仕様

項目	内容
弁の種類と操作方式	パイロット式ソフトスプール弁
使用流体	圧縮空気
最高使用圧力 MPa	0.70
最低使用圧力 MPa	下記の機種別仕様参照
耐圧力 MPa	1.05
周囲温度 ℃	-5～50(凍結なきこと)
流体温度 ℃	5～50
給油	不要
保護構造	防塵
耐振動 m/s ²	50以下
耐衝撃 m/s ²	300以下
雰囲気	腐蝕性ガス雰囲気での使用は不可

注1：外部パイロット(オプション記号：K)を選択時の使用圧力は0～0.7MPaです。また、パイロット圧力は0.2～0.7MPaでご使用ください。

電気仕様

項目		4KB1・2	4KB3・4
定格電圧	AC	100,200 (50 / 60 Hz)	
	DC	24	
電圧変動範囲		±10%	
起動電流	AC 100V	0.056/0.044	0.046/0.042
		0.028/0.022	0.023/0.021
	AC 200V	0.028/0.022	0.023/0.021
		0.014/0.011	
保持電流	DC 24V	0.075	
	消費電力 W	AC 100V	1.8 / 1.4 (1.8 / 1.5)
AC 200V		1.8 / 1.4 (1.8 / 1.5)	1.6 / 1.3 (1.8 / 1.5)
DC 24V		1.8(2.0)	
耐熱クラス		B (モールドコイル)	
温度上昇 ℃		43	30

参考：定格電圧AC100V 50/60HzはAC110V 60Hz、AC200V 50/60HzはAC220V 60Hzで使用できます。

機種別仕様

項目		4KB1	4KB2	4KB3	4KB4
最低使用圧力 MPa	2位置	シングル	0.15	0.15	0.15
		ダブル	0.10	0.10	0.10
	3位置	0.20	0.20	0.20	0.20
接続口径	P・A・Bポート	Rc1/8	Rc1/8,Rc1/4	Rc1/4,Rc3/8	Rc3/8,Rc1/2
	注1 R1・R2ポート	Rc1/8	Rc1/4	Rc1/4,Rc3/8	Rc3/8,Rc1/2
応答時間 注2 ms	2位置	30以下	30以下	30以下	30以下
	3位置	60以下	60以下	60以下	60以下
質量 g	2位置	シングル	70	115	214
		ダブル	110	155	315
	3位置	120	170	354	

注1：配管ポートのネジはGネジ・NPTネジも対応いたしますのでお問い合わせください。

注2：応答時間は使用圧力0.5MPa、無給油におけるON時の値です。圧力および給油する油の質によって変わります。