

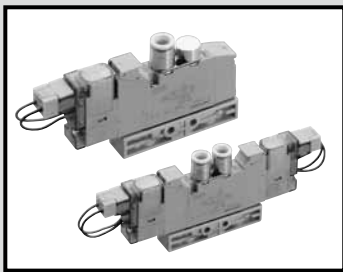
単体バルブ
ダイレクト配管

3GD1・2・3 / 4GD1・2・3 Series

● 適応シリンダ径：φ20～φ100

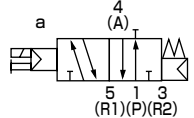


4GA/B
M4GA/B
MN4GA/B
4GA/B (マスタ)
4GD/E
M4GD/E
MN4GD/E
4GA/B4
MN3E
MN4E
W4GA/B2
W4GB4
4TB
4L2-4-LMF0
MN3S0
MN4S0
4SA/B0
4KA/B
4KA/B (マスタ)
4F
4F (マスタ)
PV5G
GMF
PV5
GMF
PV5S-0
3QR
3QB
MV3QR
3MA/B0
3PA/B
P・M・B
NP・NAP
NVP
4F※0EX
4F※0E
HMV
HSV
2QV
3QV
SKH
PCD
サイレンサ
全密圧システム
(トータルエア)
全密圧システム
(ガソ)

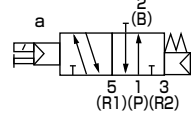


JIS 記号

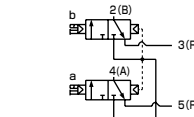
- 3ポート弁
2位置シングルNC形



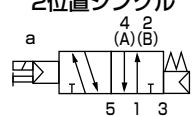
2位置シングルNO形



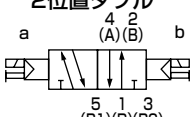
- 3ポート弁2個内蔵形
(A側弁：NC形、B側弁：NC形)



- 5ポート弁
2位置シングル



2位置ダブル



3位置
オールポートブロック



3位置A・B・R接続



3位置P・A・B接続



共通仕様

項目	内容
弁の種類と操作方式	パイロット式ソフトスプール弁
使用流体	圧縮空気
最高使用圧力	MPa 0.7
最低使用圧力	MPa 0.2
耐圧力	MPa 1.05
周囲温度	℃ -5 ~ 55(凍結なきこと)
流体温度	℃ 5 ~ 55
手動装置	ノンロック・ロック共用形
パイロット排気方法	主弁・パイロット弁集中排気形
給油	注1 不要
保護構造	注2 防塵
耐振動	m/s ² 50 以下
耐衝撃	m/s ² 300 以下
雰囲気	腐食性ガス雰囲気での使用は不可

注1 給油される場合は、タービン油1種ISOVG32をご使用ください。
過多の給油、間欠給油は、作動が不安定となります。
注2 水滴、油等のかからないように使用してください。
DIN 端子箱仕様の場合は IP65 (防噴流形) になります。ただし、規定の適応コード外径と締付トルクで固定することが条件となります。

電気仕様

項目	内容			
	DC24	DC12	AC100	AC200
定格電圧 V	DC24	DC12	AC100	AC200
電圧変動範囲	±10%			
保持電流 A	0.015	0.030	0.009	0.006
(注3)	(0.017)	(0.034)	(0.009)	(0.006)
消費電力 W	0.35(0.40)		-	
(注3)				
皮相電力 VA	-		0.93	1.40
(注3)(注4)			(0.98)	
耐熱クラス	B			
サージキラー	オプション			
インジケータ	ランプ(オプション)			

注3 ()内はランプ付の値です。
注4 AC200VはDIN端子箱(ランプ付)の値です。

機種別仕様

項目	3GD1	3GD2	3GD3	4GD1	4GD2	4GD3
接続口径	A・Bポート	ワンタッチ継手φ4φ6	ワンタッチ継手φ4φ6φ8	ワンタッチ継手φ6φ8φ10	ワンタッチ継手φ4φ6	ワンタッチ継手φ4φ6φ8
		M5	Rc1/8	Rc1/4	M5	Rc1/8
	P・R1・R2ポート	M5	Rc1/8	Rc1/4	M5	Rc1/8

項目		3GD1		3GD2		3GD3		4GD1		4GD2		4GD3		
		ON時	OFF時	ON時	OFF時	ON時	OFF時	ON時	OFF時	ON時	OFF時	ON時	OFF時	
応答時間	3ポート弁2個内蔵形	12	15	15	30	-	-	-	-	-	-	-	-	
	2位置	シングル	15	25	20	30	25	40	15	25	20	30	25	40
		ダブル	-	-	-	-	-	-	15	-	20	-	25	-
	3位置 ABR接続	-	-	-	-	-	-	20	30	25	35	35	50	

ランプサージキラー付の値を示しています。応答時間は供給圧力 0.5MPa、20℃無給油における値です。圧力および油の質によって変わります。

項目			3GD1	3GD2	3GD3	4GD1	4GD2	4GD3
質量 g	2位置	シングル	グロメットリード線	48(41)	110(80)	144(102)	48(41)	115(85)
			E形コネクタ	50(43)	112(82)	146(104)	50(43)	117(87)
			DIN 端子箱	-	147(117)	178(136)	-	152(122)
	3位置	オールポート	グロメットリード線	-	-	-	67(60)	145(115)
			E形コネクタ	-	-	-	71(64)	149(119)
			DIN 端子箱	-	-	-	-	188(158)

- ・ ()内は配管アダプタなしの値です。E形コネクタはソケット組立(リード線 300mm付)を含む値です。EJコネクタの場合の質量はE形コネクタに16g/個を加算してください。
- ・ 3ポート弁 2個内蔵形は 2位置ダブルと同じ質量になります。