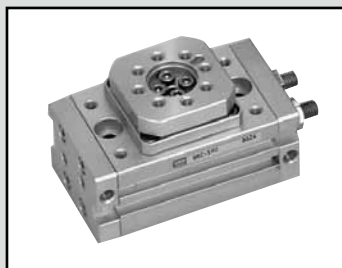


テーブル形ロータリアクチュエータ
基本形・高精度形

GRC・GRC-K Series

● サイズ：5・10・20・30・50・80

JIS 記号



仕様

| 項目 | | GRC-5 | GRC-10 GRC-K-10 | GRC-20 GRC-K-20 | GRC-30 GRC-K-30 | GRC-50 GRC-K-50 | GRC-80 GRC-K-80 | | |
|-------------------|------------|--------------------------|--------------------|--------------------|--------------------|--------------------|--------------------|------------------|------|
| サイズ | | 5 | 10 | 20 | 30 | 50 | 80 | | |
| 理論トルク 注1 | | N・m | | 0.5 | 1.0 | 2.0 | 3.0 | 5.2 | 8.1 |
| 作動方式 | | ラック&ピニオン形 | | | | | | | |
| 使用流体 | | 圧縮空気 | | | | | | | |
| 最高使用圧力 | | MPa | | | | | | 1.0 | |
| 最低使用圧力 注2 | MPa | 基本形 | | 0.10 | | | | | |
| | | 高精度形 | | — | 0.15 | | 0.10 | | |
| | | 外付ショックキラー付 | | 0.25 | 0.20 | 0.15 | | | |
| 耐圧力 | | MPa | | | | | | 1.6 | |
| 周囲温度 | | ℃ | | | | | | 0~60 (但し、凍結なきこと) | |
| 接続口径 | | M5 | | | | Rc1/8 | | | |
| クッション | 基本形・高精度形 | | ゴムクッション | | | | | | |
| | 外付ショックキラー付 | | ショックキラー | | | | | | |
| | ショックキラー形番 | | NCK-0.3 | | NCK-0.7 | | NCK-1.2 | NCK-2.6 | |
| 許容吸収エネルギー | 基本形・高精度形 | | 0.005 | 0.008 | 0.03 | | 0.04 | 0.11 | |
| | J | 外付ショックキラー付 注7 | | 0.46 | 0.59 | 1.15 | 1.71 | 2.33 | 2.78 |
| ショックキラーストローク | | mm | | 3.5 | 3.5 | 5 | 5 | 5.5 | 6.5 |
| 給油 | | 不要 (給油時はタービン油ISOVG32を使用) | | | | | | | |
| 内部容積 注3 | cm³ | | 90° | 1.3 | 3.5 | 7.0 | 10.5 | 18.1 | 28.3 |
| | | | 180° | 3.4 | 6.6 | 13.4 | 20.0 | 34.4 | 53.7 |
| 揺動角度調整範囲 注4 | 基本形・高精度形 | | 90° | 0°~100° | | | | | |
| | | | 180° | 90°~190° | | | | | |
| | 外付ショックキラー付 | | 90° | 90°±6° | | | | | |
| | | | 180° | 180°±6° | | | | | |
| 揺動時間調節範囲 注5 注8 | | s/90° | | 0.2~1.5 | | | | | |
| テーブル振れ精度 (参考値) 注6 | | 基本形 | | ±0.17° | | ±0.23° | ±0.26° | ±0.32° | |
| | | 高精度形 | | — | | ±0.026° | | | |

注1：理論トルクは、使用圧力0.5MPa時のものです。

注2：基本形・高精度形に内蔵されているゴムクッションを押し切るためには、使用圧力0.3MPa以上にする必要があります。

注3：内部容積は、揺動角度調整範囲の最大揺動角度時のものです。

注4：揺動角度調整範囲は、両側のストップボルト（ショックキラー）で調整した場合のものです。

注5：揺動時間調節範囲は、使用圧力0.5MPa時のものです。

注6：技術資料（1285ページ）に、回転中心から100mm離れた点におけるテーブルの変位量を示します。

注7：表の値は最大揺動速度時の吸収エネルギーです。吸収エネルギーの値は揺動速度により変化するため、1282ページ「吸収エネルギーと揺動時間」のグラフを参照してください。

注8：ショックキラー付のタイプについては、ショックキラーの先端（ロッド先端）へ衝突するまでの時間です。（ショックキラーのストローク端までの揺動時間ではありません。）

LCW
LCR
LCG
LCX
LCM
STM
STG
STS-STL
STR2
UCA2
ULK※
JSK/M2
JSG
JSC3・JSC4
USSD
UFCD
USC
JSB3
LMB
LML
HCM
HCA
LBC
CAC4
UCAC2
CAC-N
UCAC-N
RCC2
RCS
PCC
SHC
MCP
GLC
MFC
BBS
RRC
GRC
RV3※
NHS
HR
LN
ハンド
チャック
メカニカルチャック
ショックキラー
FJ
FK
3ポートローラ
巻末