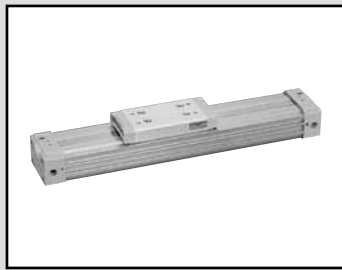
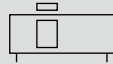


スーパーロッドレスシリンダ 複動形

SRL3 Series

- チューブ内径：φ12、φ16、φ20、φ25、φ32、φ40、φ50、φ63、φ80、φ100 相当

JIS 記号



仕様

項目	SRL3									
チューブ内径 mm	φ12	φ16	φ20	φ25	φ32	φ40	φ50	φ63	φ80	φ100
作動方式	複動形									
使用流体	圧縮空気									
最高使用圧力 MPa	0.7									
最低使用圧力 MPa	0.2		0.1				0.05			
耐圧力 MPa	1.05									
周囲温度 °C	5~60									
接続口径	M5		Rc 1/8		Rc 1/4		Rc 3/8		Rc 1/2	
ストローク許容差 mm	+2.0 ₀ (~1000)、+2.5 ₀ (~3000)、+3.0 ₀ (~5000)									
使用ピストン速度 mm/s	50~2000 (標準ポート配管時)(注1)									
クッション	エアクッション									
給油	不要(給油時はタービン油1種 ISOVG32を使用してください。なお、給油開始後は、継続して給油してください。)									

注1：集中ポート配管での使用ピストン速度は、ストロークにより変わりますので別途ご相談ください。

許容吸収エネルギー

チューブ内径 (mm)	クッション付		クッションなし		ショックキラー付(初期設定値)	
	許容吸収エネルギー(J)	クッションストローク(mm)	許容吸収エネルギー(J)	吸収エネルギー(J)	有効ストローク(mm)	
φ12相当	0.03	14.5	0.003	2.4	5.5	
φ16相当	0.22	19.2	0.007	2.4	5.5	
φ20相当	0.59	22.2	0.010	5.7	7	
φ25相当	1.40	20.9	0.015	10	9	
φ32相当	2.57	23.5	0.030	18	13	
φ40相当	4.27	23.9	0.050	50	16.5	
φ50相当	9.13	24.9	0.072	86	21	
φ63相当	17.4	29.6	0.138	86	21	
φ80相当	40	45.8	0.393	143	25	
φ100相当	67	45.8	0.622	143	25	

ストローク

チューブ内径 (mm)	標準ストローク (mm)	最大ストローク (mm)	最小ストローク (mm)
φ12相当	200・300 400・500 600・700 800・900 1000	5000	1
φ16相当			
φ20相当			
φ25相当			
φ32相当			
φ40相当			
φ50相当			
φ63相当			
φ80相当			
φ100相当			

*中間ストロークは1mmピッチで製作可能です。

M形スイッチ取付数と最小ストローク (mm)

スイッチ数	1		2		3		4		5		6	
	M※V	M※H	M※V	M※H	M※V	M※H	M※V	M※H	M※V	M※H	M※V	M※H
φ12相当	10	10	30	45(70)	60	90(120)	90	135(170)	120	180(220)	150	225(270)
φ16相当	10	10	30	45(70)	60	90(120)	90	135(170)	120	180(220)	150	225(270)
φ20相当	10	10	30	45(70)	60	90(120)	90	135(170)	120	180(220)	150	225(270)
φ25相当	10	10	30	45(70)	60	90(120)	90	135(170)	120	180(220)	150	225(270)
φ32相当	10	10	30	45	60	90	90	135	120	180	150	225
φ40相当	10	10	30	45	60	90	90	135	120	180	150	225
φ50相当	15	15	30	45	60	90	90	135	120	180	150	225
φ63相当	15	15	30	45	60	90	90	135	120	180	150	225
φ80相当	25		50		100		150		200		250	
φ100相当	25		50		100		150		200		250	

注：全ストローク調整付の場合、スイッチ付の最小ストロークは()内となります。

T形スイッチ取付数と最小ストローク (mm)

スイッチ数	1		2		3		4		5		6	
	T※V	T※H	T※V	T※H	T※V	T※H	T※V	T※H	T※V	T※H	T※V	T※H
φ12相当	5	5	45	50(70)	85	100(120)	125	150(170)	165	200(220)	205	250(270)
φ16相当	5	5	45	50(70)	85	100(120)	125	150(170)	165	200(220)	205	250(270)
φ20相当	5	5	45	50(70)	85	100(120)	125	150(170)	165	200(220)	205	250(270)
φ25相当	10	10	45	50(70)	85	100(120)	125	150(170)	165	200(220)	205	250(270)
φ32相当	10	10	45	50	85	100	125	150	165	200	205	250
φ40相当	10	10	45	50	85	100	125	150	165	200	205	250
φ50相当	10	10	45	50	85	100	125	150	165	200	205	250
φ63相当	10	10	45	50	85	100	125	150	165	200	205	250
φ80相当	15	15	45	50	85	100	125	150	165	200	205	250
φ100相当	15	15	45	50	85	100	125	150	165	200	205	250

注：全ストローク調整付の場合、スイッチ付の最小ストロークは()内となります。