

スピードコントローラ ラインタイプ ワンタッチ継手付

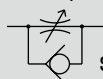
SCL2 Series

インアウトスピードコントローラ ラインタイプ ワンタッチ継手付

SCD2 Series

● 接続口径：φ1.8・φ4・φ6・φ8・φ10・φ12

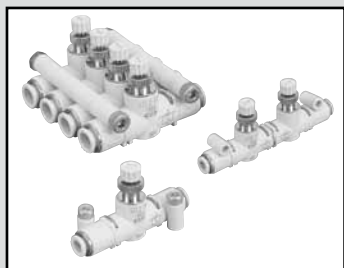
JIS記号



SCL2シリーズ



SCD2シリーズ



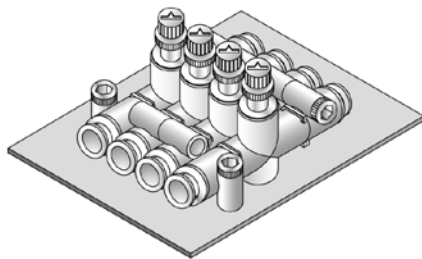
概要

- SCL2シリーズは、アクチュエータの遠隔、集中制御に便利なインライン形スピードコントローラです。
- SCD2シリーズは、給気と排気両方向の流量制御が可能な、メータイン・メータアウト一体形のインアウトスピードコントローラです。回路状況により、アクチュエータの飛び出し防止や速度安定化、単動シリンダの往復速度制御などが可能となります。

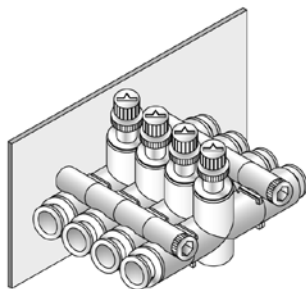
おもな特長

取付姿勢が自在

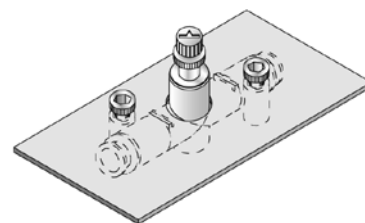
取付部が360°回転するため、底面、側面、パネルマウント等、取付け・設置方式が自在に選べます。しかも取付用ブラケットも不要です。



ベース取付例



壁面取付例



パネル取付例

バリエーション充実

エアファイバ仕様および大口径タイプが追加され、適用チューブサイズがφ1.8～φ12と拡がり、一挙に充実しました。

小形ながら大流量

小形ながら最大流量が大きく、シリンダサイズ・速度制御の選択範囲が拡がります。

微速タイプが選定可能

低・微速域の速度制御や小口径シリンダの速度制御がととも容易になります。

ワンタッチ接続

ワンタッチ継手付きのため、チューブ接続が容易です。

耐オゾン材料を標準採用

チェックパッキンには劣化防止用の耐オゾン材料を標準採用しています。

難燃性樹脂 (UL94規格V-0相当) を標準採用



SCL2・SCD2シリーズの使用上の注意事項は653ページをご覧ください。

- F.R.L
- F
- R
- L
- 圧力SW
- 残圧排出弁
- スロースタートバルブ
- 難燃FR
- 禁油R
- 中圧FR
- ノンパルプFRL
- 屋外FR
- FRL (開閉機器)
- 小形FRL
- 大形FRL
- 精密R
- 真空F・R
- クリーンFR
- 電空R
- エアブースタ
- スピードコントローラ
- サイレンサ
- 逆止弁・チェック弁他
- 継手・チューブ
- エアユニット
- 精密機器
- 機械式・電子式圧力SW
- 清塵・密着確認SW
- エアセンサ
- クーラント用圧力SW
- 気体純度センサ・コントローラ
- 水用流量センサ
- 全空圧システム (トータルエア)
- 全空圧システム (ガソ)
- 冷凍式ドライヤ
- 乾燥剤式ドライヤ
- 高分子膜式ドライヤ
- メインラインフィルタ
- ドレン排出器他
- 巻末