



汎用圧力計

# G49D・G59D Series

● 接続口径：R1/8、R1/4

JIS 記号



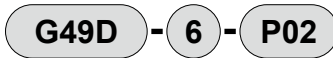
## 仕様

項目	G49D	G59D
使用流体	液体または気体（但し腐食性のないもの）	
流体温度 ℃	5~60	
周囲温度 ℃	5~60	
精度 注1	フルスケール±3%	
形状	DT形（背面ねじ、株部4角）	
表示口径	φ42	φ52
材質	株・ブルドン管	黄銅 注2
	ハウジング	鋼板+クロムメッキ
	レンズ	ガラス
圧力レンジ MPa	0~0.2 0~0.4 0~1.0 0~2.0	
接続口径 R	1/8、1/4	
質量 g	86	115

注1：表示精度保障温度は20±15℃です。

注2：圧力表示“P20”のみブルドン管の材質はリン青銅となります。

## 形番表示方法



① 形番

② 接続口径

③ 圧力表示

記号	内容
① 形番	G49D G59D
② 接続口径 注2	6 R 1/8 8 R 1/4
③ 圧力表示 (MPa) 注1	P02 0~0.2 P04 0~0.4 P10 0~1.0 P20 0~2.0

## クリーン仕様

(カタログ No.CB-033S)

● クリーンルーム内で使用できる発塵防止構造

G49D ————— P9※

G59D ————— P9※

## ノンパープル仕様

(246ページ)

G49D ————— P6

G59D ————— P6

## 二次電池対応仕様

(カタログ No.CC-1226)

● 二次電池製造工程で使用できる構造

G49D ————— P4

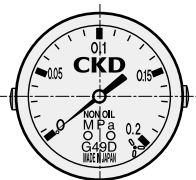
G59D ————— P4

## ⚠ 形番選定にあたっての注意事項

注1：MPa表示以外の表示は、受注生産となります。

注2：NPTねじについては、受注生産となります。

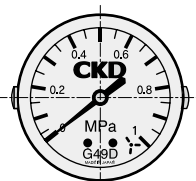
## 外形寸法図



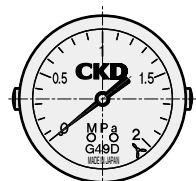
圧力表示：P02



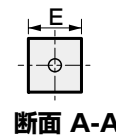
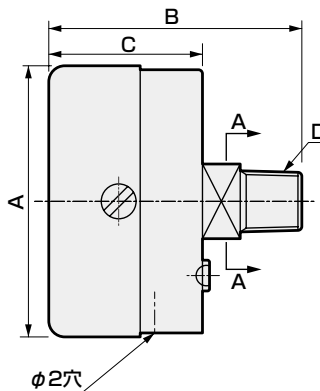
圧力表示：P04



圧力表示：P10



圧力表示：P20



断面 A-A

形番	A	B	C	D	E
G49D-6	φ43.5	40.5	24.5	R 1/8	12
G49D-8	φ43.5	44	24.5	R 1/4	14
G59D-6	φ52	44.5	28	R 1/8	14
G59D-8	φ52	46.5	28	R 1/4	14
G49D-6-P6	φ42.8	43.5	27.5	R 1/8	12
G59D-8-P6	φ52	50.5	26.5	R 1/4	14

F.R.L  
F  
R  
L  
圧力SW  
残圧排弁  
スロースタートバルブ  
難燃FR  
禁油R  
中圧FR  
ノンパープルFRL  
屋外FR  
FRL (関連機器)  
小形FRL  
大形FRL  
精密R  
真空F・R  
クリーンFR  
電空R  
エアスタ  
スピードコントローラ  
サイレンサ  
逆止弁・チェック弁他  
継手・チューブ  
エアユニット  
精密機器  
機械式・電子式圧力SW  
差圧・密着電磁SW  
エアセンサ  
クーラント用圧力SW  
流量計用センサ  
水流計用センサ  
全空圧システム (トータルエア)  
全空圧システム (ガマ)  
冷凍式ドライヤ  
乾燥剤式ドライヤ  
高分子膜式ドライヤ  
メインラインフィルタ  
ドレン排出器他  
巻末