

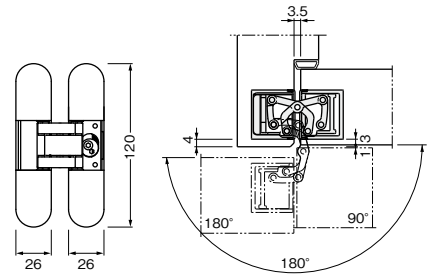
No.124 カシード隠し蝶番

用途 枠・ドア：木製
 材質 亜鉛
 ドア厚 33mm以上
 ドア重量 30kg (2個使用)
 開角度 最大180度 (左右兼用)
 サイズ 120mm
 取付ネジ ドア側：皿タッピングネジ5×30mm
 枠側：皿タッピングネジ5×25mm
 調整機能 3次元蝶番
 上下：±2mm
 左右：±2mm
 前後：±1mm

※建具のそり防止のため、3枚吊りをお薦めいたします。
 ※ドアクローザーとの併用はできません。
 ※レバーストッパーをご使用の場合は、
 当社No.1400シリーズをお使いください。



シルバー



軌道図

No.120 引抜角蝶番

用途 軽量家具
 材質 羽根：黄銅
 軸芯：ステンレス鋼 SUS304



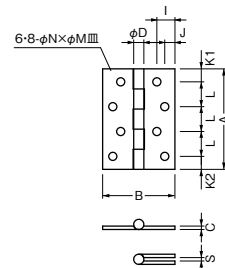
黄銅磨き



サテンニッケル



古代ブロンズ



寸法表 (mm)

| 呼称 | A | B | C | D | I | J | K1 | K2 | L | M | N | S | 穴数 | 木ネジ |
|-------|-------|----|-----|---|------|-----|------|------|------|-----|-----|-----|----|--------|
| 51mm | 51.0 | 34 | 2.0 | 6 | 6.5 | - | 7.5 | 7.5 | 18.0 | 6.2 | 3.4 | 2.0 | 6 | 3.1×22 |
| 64mm | 63.8 | 38 | 3.0 | 7 | 7.5 | - | 7.2 | 7.6 | 24.5 | 6.2 | 3.4 | 1.0 | 6 | 3.1×22 |
| 76mm | 76.0 | 45 | 2.8 | 7 | 9.4 | 6.3 | 11.0 | 11.0 | 27.0 | 6.9 | 3.7 | 1.0 | 6 | 3.1×20 |
| 89mm | 89.0 | 64 | 3.0 | 9 | 16.0 | 9.0 | 11.5 | 11.5 | 22.0 | 7.0 | 4.0 | 3.0 | 8 | 3.5×25 |
| 102mm | 102.0 | 69 | 3.0 | 9 | 15.5 | 9.6 | 10.5 | 10.5 | 27.0 | 7.6 | 4.5 | 3.0 | 8 | 3.5×25 |

No.135 特厚蝶番

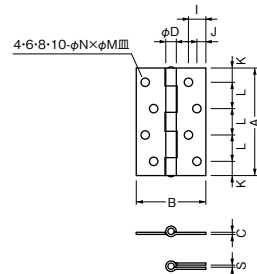
用途 軽量家具
 材質 羽根：ステンレス鋼 SUS304
 軸芯：ステンレス鋼 SUS304



ヘアライン
 ※51・127mmはヘアラインのみ



古代ブロンズ



寸法表 (mm)

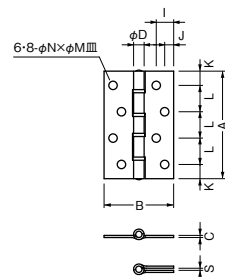
| 呼称 | A | B | C | D | I | J | K | L | M | N | S | 穴数 | 木ネジ |
|-------|-------|------|-----|------|------|-----|------|------|-----|-----|-----|----|--------|
| 51mm | 50.8 | 35.5 | 1.0 | 6.0 | 7.0 | - | 7.4 | 36.0 | 5.5 | 4.0 | 1.5 | 4 | 2.7×16 |
| 64mm | 64.0 | 42.0 | 1.2 | 6.5 | 8.7 | 6.5 | 8.5 | 23.5 | 5.5 | 4.0 | 1.5 | 6 | 2.7×16 |
| 76mm | 76.0 | 50.2 | 1.5 | 7.2 | 10.5 | 8.0 | 10.5 | 27.5 | 6.5 | 5.0 | 1.5 | 6 | 3.1×22 |
| 89mm | 89.0 | 60.0 | 1.5 | 8.5 | 11.7 | 6.1 | 14.7 | 29.8 | 6.5 | 5.0 | 1.5 | 6 | 3.1×22 |
| 102mm | 102.0 | 66.5 | 2.0 | 10.3 | 16.6 | 8.5 | 13.5 | 25.0 | 7.5 | 5.4 | 2.0 | 8 | 3.5×25 |
| 127mm | 127.0 | 82.0 | 2.0 | 11.5 | 23.6 | 9.4 | 12.3 | 25.6 | 8.2 | 5.5 | 2.0 | 10 | 3.8×25 |

No.113 特厚蝶番(ナイロンリング入)

用途 軽量家具
 材質 羽根：ステンレス鋼 SUS304
 軸芯：ステンレス鋼 SUS304
 リング：66ナイロン



ヘアライン



寸法表 (mm)

| 呼称 | A | B | C | D | I | J | K | L | M | N | S | 穴数 | 木ネジ |
|-------|-----|------|-----|------|------|-----|------|------|-----|-----|-----|----|--------|
| 76mm | 76 | 50.2 | 1.5 | 7.2 | 10.5 | 8.0 | 10.5 | 27.5 | 6.5 | 5.0 | 1.5 | 6 | 3.1×22 |
| 89mm | 89 | 60.0 | 1.5 | 8.5 | 11.7 | 6.1 | 14.7 | 29.8 | 6.5 | 5.0 | 1.5 | 6 | 3.1×22 |
| 102mm | 102 | 66.5 | 2.0 | 10.0 | 16.6 | 8.5 | 13.5 | 25.0 | 7.5 | 5.4 | 2.0 | 8 | 3.5×25 |