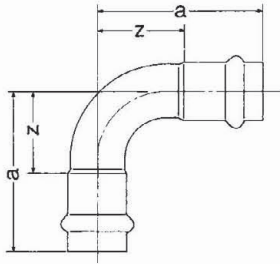


ダブルプレス

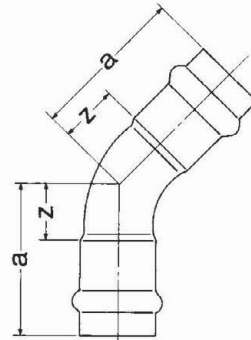
90E



90°エルボ

呼び径 (Su)	a	z	単価	ケース入数	
20×13	20側	67	35	1,760	S60
	13側	55	27		
30	105	52	3,010	M35	
40	124	63	3,680	M15	
50	138	70	4,170	M10	
60	142	64	6,720	M6	

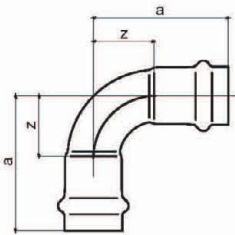
45E



45°エルボ

呼び径 (Su)	a	z	単価	ケース入数
13	43	15	1,210	S100
20	50	18	1,430	S60
25	58	22	2,140	M60
30	81	28	3,290	M40
40	93	32	4,050	M20
50	103	35	5,090	M15
60	123	45	6,920	M5

90CE

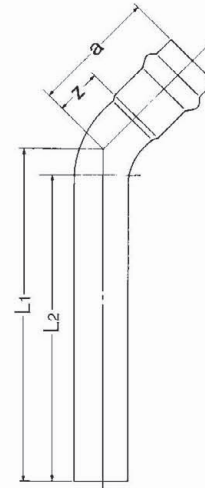


90°コンパクトエルボ

呼び径 (Su)	a	z	単価	ケース入数
13	48	20	910	S100
20	58	26	1,130	M100
25	66	30	1,660	M70

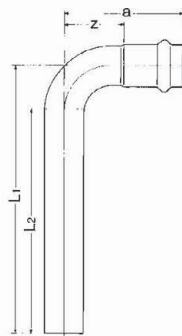
45SE

※エルボ返し等の
芯々寸法の調整用



90SE

※エルボ返し等の
芯々寸法の調整用



片ソケット90°エルボ

呼び径 (Su)	a	z	L1	L2	単価	ケース入数
13	55	27	120	100	1,350	S60
20	66	34	127	100	1,670	M60
25	78	42	135	100	2,460	M40
30	102	49	241	200	4,460	M20
40	120	59	252	200	5,460	M10
50	136	68	259	200	6,170	M5
60	142	64	251	200	9,990	M5

片ソケット45°エルボ

呼び径 (Su)	a	z	L1	L2	単価	ケース入数
13	43	15	119	100	1,300	S60
20	50	18	123	100	1,560	M60
25	58	22	131	100	1,880	M40
30	80	27	216	200	5,640	M20
40	92	31	220	200	6,960	M10
50	103	35	224	200	7,470	M10
60	123	45	232	200	10,610	M5

ケースの大きさは SS:特小(190×170×140mm) S:小(320×200×140mm) M:中(380×320×140mm) L:大(380×320×270mm)