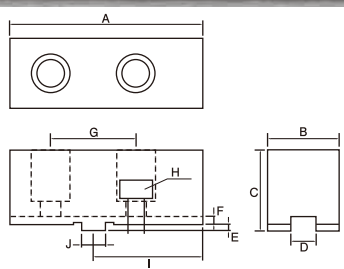
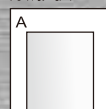


STJ ビクター・ノーベルスクロールチャック用



爪形状



山取無

取付ボルト

インチ	穴径(mm)
4"	11
5"	14
6"	17
15'	26
18'	32

単位：mm

生爪型式			希望小売価格 (1set3個入/円・税別)	A	B	C	D	E	F	G	H	I	J	爪形状	
STJ	110 (4")	H30	7,000	53	19	30	7.94	2.5	3.4	24	M6	27.76	9.53	A	
		H47	7,000			47.5									
	130 (5")	H35	7,300	62	23	35.5	7.94	3	3.9	32	M8	33.34	12.68	A	
		H48	7,300			48									
	165 (6")	H42	7,800	75	30	42.5	7.94	3	3.7	38	M10	41.34	12.68	A	
		H63	15,000			63									
	190(7")	北川「SBS-7」をご使用ください(40ページ掲載)													
	230(9")	北川「SBS-9」をご使用ください(40ページ掲載)													
	273(10")	北川「SBS-10」をご使用ください(40ページ掲載)													
	310(12")	北川「SBS-12」をご使用ください(40ページ掲載)													
	385 (15")	H65	29,000	140	43	65.5	12.7	6	3.5	76.2	M16	76.51	19.03	A	
		H86	33,200			86									
H106		36,200	106												
460 (18")	H77	31,000	140	50	77.5	12.7	6	3.5	76.2	M20	76.51	19.03	A		
	H86*	35,000			86										
	H106	37,500			106										

*受注生産品です。

※生爪兼用表は58ページを参照ください。

STJ長爪 ビクター・ノーベルスクロールチャック用



生爪型式		希望小売価格 (1set3個入/円・税別)	A	B	C	D	E	F	G	H	I	J	爪形状
STJ	190 (7")	北川生爪「SBS-7」をご使用ください(40ページ掲載)											
	230 (9")	北川生爪「SBS-9」をご使用ください(40ページ掲載)											
	310 (12")	北川生爪「SBS-12」をご使用ください(40ページ掲載)											

※生爪兼用表は58ページを参照ください。

生爪

AL-STJアルミ ビクター・ノーベルスクロールチャック用



生爪型式		希望小売価格 (1set3個入/円・税別)	A	B	C	D	E	F	G	H	I	J	爪形状
AL-STJ	190 (7")	北川アルミ生爪「AL-SBS-7」をご使用ください(41ページ掲載)											
	230 (9")	北川アルミ生爪「AL-SBS-9」をご使用ください(41ページ掲載)											
	273 (10")	北川アルミ生爪「AL-SBS-10」をご使用ください(41ページ掲載)											
	310 (12")	北川アルミ生爪「AL-SBS-12」をご使用ください(41ページ掲載)											

※生爪兼用表は58ページを参照ください。

P-STJ樹脂 ビクター・ノーベルスクロールチャック用



生爪型式		希望小売価格 (1set3個入/円・税別)	A	B	C	D	E	F	G	H	I	J	爪形状
P-STJ	190 (7")	北川樹脂生爪「P-SBS-7B」をご使用ください(41ページ掲載)											
	230 (9")	北川樹脂生爪「P-SBS-9B」をご使用ください(41ページ掲載)											

※生爪兼用表は58ページを参照ください。