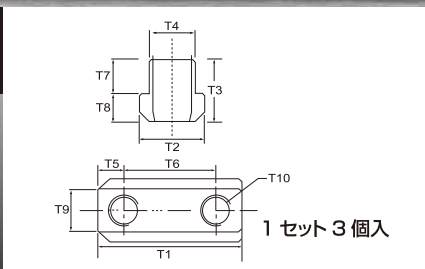


# Tナット(ジョーナット) 松本・日立油圧・エアチャック用



■ 材質：SCM435



単位：mm

生爪型式	希望小売価格 (1set3個入/円税別)	T1	T2	T3	T4	T5	T6	T7	T8	T9	T10	ボルト型式
T-M-6	7,900	40	17.5	20	11	7.5	25	12.5	7.5	7	M8	CBM006
T-M-8	8,400	45	20	23	14	10	25	14.5	8.5	8	M12	CBK208
T-M-10	8,700	50	23	23	16	10	30	15	8	15	M12	CBK208
T-H-10(日立)	8,700	52	23	23	16	10	32	15	8	15	M12	CBK208
T-M-12	16,600	54	29	30	18	12	30	16	14	15	M14	CBK012
T-H-12(日立)	16,600	56	29	30	18	12	32	16	14	15	M14	CBK012
T-M-15*	24,000	80	34	39.5	22	15	50	20	19.5	12	M20	CBH115

\*受注生産品です。

## 松本・日立 T ナット兼用表

Tナット型式	松本/日立共用チャック型式									
	H型	HA型	HH型	HHA型	HXA型	Z型	ZA型	ZJA型	ZLA型	
T-M-6	6-34	5-6-34	6	5-6		6-46	5-6-0/42/46/52B	5-6-46		
T-M-8	8-46	6-8-46	8	6-8	6-8-46	8-52	6-8-0/52/66B	6-8-52/66B	6-8-0	
T-M-10松本※	10-67	6-10-50/75B	10	6-10	8-10-67					
T-H-10日立※		8-10-67		8-10						
T-M-12松本※	12-78/93	8-12-67/78	12	6-12	8-12-78					
T-H-12日立※				8-12						
T-M-15	15-103	11-15-103	15	8-15						
	18-462	11-18-115	18	11-15/18						

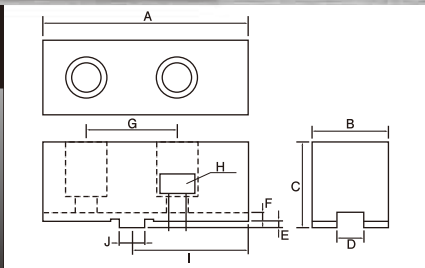
※松本と日立の10~12インチのTナットは兼用できません。また、チャック本体の型式ではどちらか特定できませんので、ご使用の生爪のG寸法(ボルト穴ピッチ)をご確認ください。  
松本10~12インチのG寸法30mm、日立松本10~12インチのG寸法32mm

△注意 Tナットの出荷単位: 1セット3個入(チャックの爪数に応じた数量販売はしておりません)

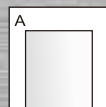
# MS 松本スクロールチャック用



■ 材質：S45C



爪形状



山取無

取付ボルト

インチ	穴径(mm)
6	17
8	17

単位：mm

生爪型式	希望小売価格 (1set3個入/円税別)		A	B	C	D	E	F	G	H	I	J	爪形状	
	MS	6	H36	5,500	79	24	36	14	2.5	3	42	M10	42	12
8		H36	6,300	100	24	36	14	2.5	3.5	58	M10	55	16	A

生爪