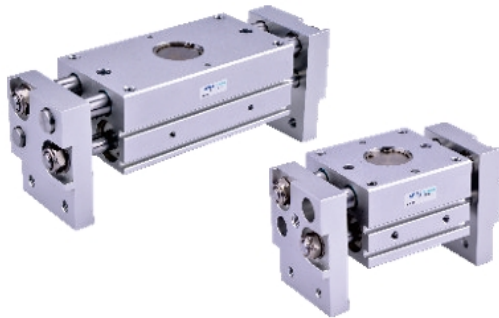
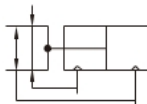


# エアハンド(平行開閉形--幅広タイプ)

## HFTシリーズ



### 記号



### 特長

- 1.ロングストローク、体積大きな工作物を挟みやすいです。
- 2.ダブルピストン構造により大きな保持力を実現します。
- 3.ラックとピニオンを使用します為、ハンドが同時開閉、繰返し精度向上。
- 4.全シリーズ磁石付、コントロールに便利。

### 仕様

シリンダ内径(mm)	10	16	20	25	32
作動方式	複動形				
使用流体	空気(40μm以上のフィルタにて濾過した空気をご使用ください)				
使用圧力範囲	0.25~0.7MPa(36~100psi)		0.15~0.7MPa(22~100psi)		
保証耐圧力	1.2MPa(175psi)				
周囲及び使用流体温度	-20~70℃				
給油	不要				
クッション	ラバークッション				
繰返し精度	±0.1mm				
把持力(N) [1]	14	45	74	131	228
最高使用頻度	40(c.p.m)				20(c.p.m)
配管接続口径 [2]	M5×0.8				1/8"

圧力0.5MPa時、挟む距離は40mm(Φ10~Φ25)或いは80mm(Φ32)。

[2] ポートねじはPT種類も選択可能。

另: センサースイッチの詳細はP388をご参照ください。

### ストローク

内径(mm)	標準ストローク(mm)	最長ストローク(mm)
10	20 30 40 60	60
16	30 40 60 80	80
20	40 60 80 100	100
25	40 60 80 100	100
32	60 80 100 150	150

注: 特注品は弊社にご連絡ください。

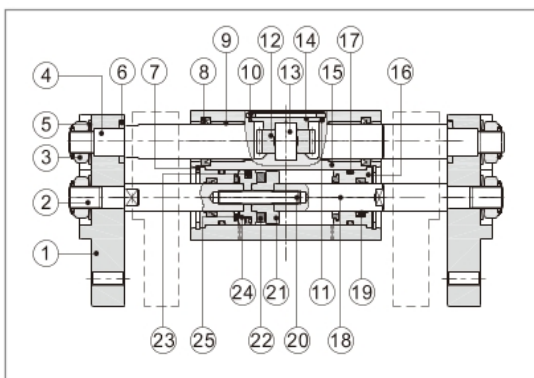
### 注文記号

**HFT 10 x 20 S □**

① ② ③ ④ ⑤

①仕様	②チューブ内径	③ストローク	④磁石	⑤ポートネジの種類
HFT: 幅広タイプ エアハンド (複動形)	10	20 30 40 60	S: 磁石付	无此代口
	16	30 40 60 80		
	20	40 60 80 100		
	25	40 60 80 100		
	32	60 80 100 150		
				空白: PT

### 内部構造及び材質



番号	品名	材質	番号	品名	材質
1	画面	アルミニウム合金	14	ピニオンカバー	快削鋼
2	ピストンロッドA	ステンレス鋼	15	本体	アルミニウム合金
3	防松螺帽	合金口	16	ロッドカバー	アルミニウム合金
4	ブッシュ	ステンレス鋼	17	Oリング	NBR
5	パッキン	ばね鋼	18	ピストンロッドB	ステンレス鋼
6	ガスケット	快削鋼	19	軸シール	NBR
7	C形スナップリング	ばね鋼	20	接続ネジ	ステンレス鋼
8	ダストリング	TPU	21	磁石座	黄銅/アルミニウム合金
9	DU干口承	低磁口+复合材料	22	磁石	焼結物
10	C形スナップリング	ばね鋼	23	ピストンOリング	NBR
11	Oリング	NBR	24	ウェアリング	黄銅/アルミニウム合金
12	歯車	クロムモリブデン鋼	25	ラバークッション	TPU
13	ピニオン軸	ベアリング鋼			