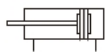


### 仕様

シリンダ内径(mm)	8	12	16	20
作動方式	複動形			
使用流体	空気(40μm以上のフィルタにて濾過した空気をご使用ください)			
使用圧力範囲	0.15~0.7MPa(22~100psi)(1.5~7.0bar)			
保証耐圧力	1.2MPa(175psi)(12.0bar)			
周囲及び使用流体温度	-20~70℃			
使用ピストン速度	50~500mm/s			
ストローク長さの許容さ	+1.0 0			
クッション	両側固定クッション			
適用センサースイッチ [1]	CMSH、DMSH(S)			
配管接続口径	M3×0.5			M5×0.8

[1] センサースイッチの詳細はP388をご参照ください。

### 記号



### 特長

- リニアガイドとシリンダを一体化設計。  
シリンダの高さを効率的に低下することができます。
- 優れた直線度及び不回転精度で、精密アSEMBリーの  
場合に最適です。
- 2方向からのシリンダ取付が可能。
- 2方向からの配管が可能。

### ストローク

内径(mm)	標準ストローク(mm)	最長ストローク(mm)
8	10 20 30	30
12	10 20 30 40 50	50
16	10 20 30 40 50 75 100	100
20	10 20 30 40 50 75 100	100

注: 他の特殊ストロークは当社にご連絡ください。

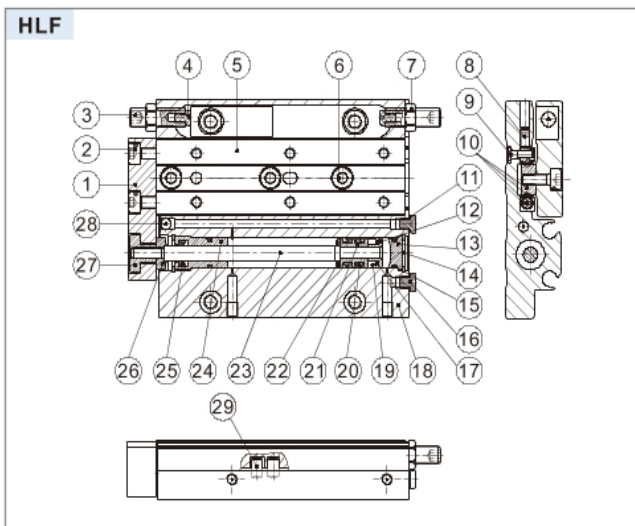
### 注文記号

HLF 20 x 30 S



①仕様	②チューブ内径	③ストローク	④磁石
HLF: 超薄型ローラーガイドシリンダー (ローラー型)	8 12 16 20	詳細はストローク一覧表をご参照ください	S: 磁石付

### 内部構造図



番号	品名	材質	番号	品名	材質
1	プレート	アルミ合金	16	スクリュープラグ	炭素鋼
2	六角穴ねじ	炭素鋼	17	磁石ガスケット	NBR
3	調節ネジ	炭素鋼	18	本体	アルミ合金
4	ウェアリング	TPU	19	磁石	焼結物
5	テーブル	アルミ合金	20	ピストンOリング	NBR
6	六角穴ねじ	炭素鋼	21	活塞	黄銅
7	六角ナット	炭素鋼	22	ガスケット	TPU
8	六角ナット	炭素鋼	23	ピストンロッド	不銹鋼
9	六角ナット	炭素鋼	24	ロッドカバー	アルミ合金
10	レール・ガイド	部品	25	スプールのリング	NBR
11	スペーサー	耐摩耗材料	26	フロートジョイント2	ステンレス鋼
12	磁石座	黄銅	27	フロートジョイント1	ステンレス鋼
13	エンドカバー	アルミ合金	28	Φ3鋼球	不銹鋼
14	C型止め輪	炭素鋼	29	ピン	不銹鋼
15	Oリング	NBR			