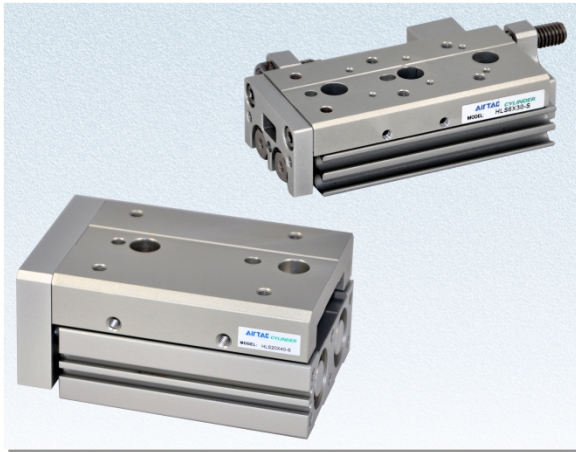


# シリーズスライドユニット(リバーシブル)

## HLSシリーズ

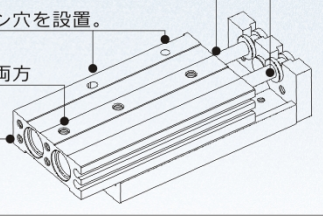
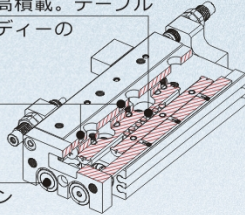


### 記号



### 特長

- ガイドレールとテーブルの一体化設計、及び循環式リニアガイド採用で高鋼性・高精度・高積載。テーブル側に通し穴を設置、上面よりボディーの取付固定が可能。
- ガイドレール側に置決めピン穴を設置。
- フローティングジョイントに接続可能なデザインで、モーメント負荷に強い。
- 並列した2本のピストンロッドで出力が倍になり、ロッドの回転を防止する。
- ボディーに位置決めピン穴を設置。
- ボディーの端部と底面両方に通し穴がある。



### 注文記号

製品型式で発注コードが決められており、詳細は以下の例をご参考ください。例：

製品型式：HLSシリーズ  
 チューブ内径：25mm  
 ストローク：50mm  
 磁石：磁石付  
 クッション(オプション)：アジャストボルト付  
 型式：**HLS25×50-S-A**  
 注文記号：

**HLS 25 S 0050 A**

仕様	● クッション型式
チューブ内径	無記号：クッション無し(基本形)
06: Φ6mm	A：アジャストボルト付
08: Φ8mm	AS：引き側にアジャストボルト付
12: Φ12mm	AF：押し側にアジャストボルト付
16: Φ16mm	B：ショックアブソーバ付
20: Φ20mm	BS：引き側にショックアブソーバ付
25: Φ25mm	BF：押し側にショックアブソーバ付
磁石	● ストローク
S：磁石付	4桁未満の場合、コード先頭に0を足してください

### 仕様

シリンダ内径(mm)	6	8	12	16	20	25
作動方式	複動形					
使用流体	空気 (40μm以上のフィルタにて濾過した空気をご使用ください)					
使用圧力範囲	0.15~0.7MPa(22~100psi)(1.5~7.0bar)					
保証耐圧力	1.05MPa(150psi)(10.5bar)					
クッション	アジャストナット、ショックアブソーバ					
周囲及び使用流体温度	-20~70℃					
使用ピストン速度	50~500mm/s					
ストローク長さの許容さ	+1.0 0					
適用センサースイッチ	DS1-H□N、DS1-H□P ①					
配管接続口径	M5×0.8				1/8"	

① オートスイッチの品番につきましては、P137~154をご参照ください。

### ストローク

シリンダ内径(mm)	標準ストローク(mm)										最大ストローク(mm)
6	10	20	30	40	50						50
8	10	20	30	40	50	75					75
12	10	20	30	40	50	75	100				100
16	10	20	30	40	50	75	100	125			125
20	10	20	30	40	50	75	100	125	150		150
25	10	20	30	40	50	75	100	125	150		150

オーダーメイド仕様につきましては、当社までご連絡をお願いいたします。

### 注文記号

**HLS 20×30-S-AS**

シリーズ  
HLS:シリーズスライドユニット(リバーシブル)

シリンダ内径  
6 8 12 16 20 25

ストローク  
詳細はストローク一覧表をご参照ください

磁石  
S: 磁石付

① クッション型式  
無記号：クッション無し(基本形)

OUT

IN

A: アジャストボルト付

B: ショックアブソーバ付

AS: 引き側にアジャストボルト付

BS: 引き側にショックアブソーバ付

AF: 押し側にアジャストボルト付

BF: 押し側にショックアブソーバ付

注①: Φ6はショックアブソーバの取付は不可。

