

鮮明さと高解像度を体感してください！

グリーン式光学系で高性能

High Eyepointで眼鏡を着用したままでも高い視野を実現

作動距離 113mm ですので、ピンセット等のツールを使用しながら作業できます。



三眼



ズームクリックストップ 6点付で同じズームを再現できます。

視野数 23 の広視野を実現

LED 落射照明および透過照明を搭載。



双眼

LEDズーム実体顕微鏡

レンタル対応可

品番	型番	総合倍率	仕様	価格(税抜)	照会No.
3-6690-01	SZM223B	7.5~50×	双眼	¥ 99,500	082570
3-6690-02	SZM223T		三眼	¥ 110,000	082570
3-6690-11	MEP0114	0.1mm/14mm	目盛付接眼レンズ	¥ 19,800	082570
3-6690-12	SCM035X	0.35×	Cマウントアダプタ 1/3"	¥ 15,000	082580
3-6690-13	SCM045X	0.45×	Cマウントアダプタ 1/2"	¥ 15,000	082580
3-6690-14	SCM065X	0.65×	Cマウントアダプタ 2/3"	¥ 15,000	082580
3-6690-15	SCM1X	1×	Cマウントアダプタ レンズなし	¥ 15,000	082580

※レンタル機をご用意しております(-01)。詳しくはP.3377をご確認ください。

- グリーン光学系高性能実体顕微鏡で品質管理やバイオサイエンス、材料研究など幅広い用途に適しています。
- ズームハンドルを6つのポジションでクリックストップできますので、同じズームを再現できます。
- ズーム比1:6.7、作動距離113mmを実現し、操作性に優れています。
- 視野数23mmの広い視野で鮮明な立体観察が可能です。
- 目盛付き接眼レンズMEP0114(別売)を使用することで簡易計測が可能です。

- 仕様 ● 光学系: グリーン式 ● 接眼レンズ: 10倍(WF10×)
- ズーム比: 1:6.7(クリックストップ6点付き)(0.75×・1×・2×・3×・4×・5×)
- 鏡筒形式: 傾斜角35° ● 実視野直径: φ23mm
- 眼幅調節範囲: 52~75mm ● ステージ: 330×280mm
- 照明: 落射・透過 3W LED ● 照明電源: AC100~240V 50/60Hz
- 作動距離: 113mm ● 本体サイズ: 330×280×400mm
- 重量: 約12kg



立体観察画像例

顕微鏡用高速通信デジタルカメラ(USB3.0)

レンタル対応可

品番	型番	画素数	撮影素子	価格(税抜)	照会No.
3-6691-01	PCM300	300万画素	1/2"	¥ 58,000	082570
3-6691-02	PCM500	500万画素	1/2.5"	¥ 78,000	082570
Y 3-6691-21	FML16PCM300	PCM300用接眼鏡筒アダプター*		¥ 12,000	082570
Y 3-6691-22	FML12PCM500	PCM500用接眼鏡筒アダプター*		¥ 12,000	082570

※適合接眼鏡筒外径: φ28、35-37mm

※レンタル機をご用意しております(-01)。詳しくはP.3379をご確認ください。

- USB3.0により高速でデータ転送を行い、高画素でもストレスなく操作可能です。
- 色の再現性に優れた顕微鏡用デジタルカメラです。
- 日本語対応ソフト付属で、操作性に優れます(画像処理、画像計測)。
- Plug and Playでデバイスの設置が容易です。
- 接眼鏡筒用アダプターFML16PCM300、FML12PCM500(別売)を使用することで、接眼鏡筒φ23.2mm及びφ30.0mmに接続することが可能です。
- 接眼鏡筒用アダプターFML16PCM300、FML12PCM500には、レンズ、接眼鏡筒用アタッチメントが付属しています。

仕様

型番	PCM300	PCM500
インターフェース	USB3.0(USB2.0も使用可能ですが、本来の性能を発揮できません)	
フレームレート ^{※1}	2048×1536@12fps 1024×768@30fps 512×384@50fps	2592×1944@14fps 1296×972@30fps 648×486@50fps
ピクセルサイズ	3.2μm×3.2μm	2.2μm×2.2μm
対応OS	Windows [®] 7/8/10	
マウント	Cマウント	
データフォーマット	BMP、JPG、SFC、TIFF、AVI	
イメージングエリア	6.55mm×4.92mm	5.70mm×4.28mm
本体サイズ	81×129×48mm	
重量	250g	
付属品	CSリングアダプター、USBケーブル(取り外し可能)、測定校正用スライド、ソフトウェア(日本語)	

※1 動作環境によって変動します。

高画素をUSB3.0でストレスフリー



容易に取り付け可能!

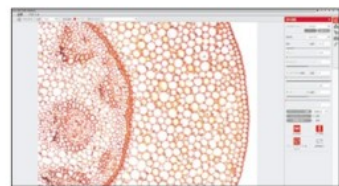


PCM300

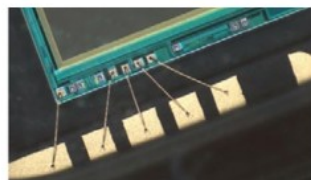
PCM300使用例



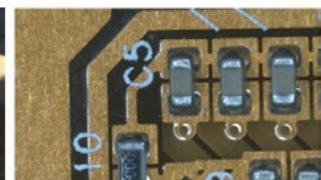
接眼鏡筒アダプター



ソフトウェア調整画面



PCM300で撮影



PCM300で撮影

02 計測・測定

実験設備・保管 3

ライフサイエンス・分析 4

NEW 試薬 5

容器・コンテナ 6

実験器具・材料・備品 7

洗浄・滅菌・清掃 8

安全保護用品 9

クリーン環境関連機器 10

開発・試作支援 11

レンタル 12

さくいん 13

中分類

天秤・天秤関連用品 A

温度・湿度測定機器 B

データロガー・記録計 C

水質・土壌検査機器 D

大気・ガス検査機器 E

自然環境測定機器 F

電気計測機器 G

物性・物理量測定機器 H

顕微鏡・顕微鏡関連用品 I

ファイバースコープ J

レーザー光学機器関連 K

測定工具・測量用品 L

小分類

実体・金属顕微鏡

生物顕微鏡

蛍光・倒立・位相差顕微鏡

デジタル顕微鏡・顕微鏡用カメラ

顕微鏡光源

顕微鏡オプション

カメラ・撮影関連