

2 掃除口継手支持



A16932 掃除口継手金具

- 掃除口上下の立管の振れ止め及び離脱防止(ずれ止め)の金具です。
- 各メーカーにより掃除口付ソケットの寸法が異なりますので、表記記載寸法で使用できるかご確認をお願いします。
- 現場の状況により、各指定寸法・防振ゴム付(3mm・10mm)の製作もお受けいたします。
- 電気亜鉛めっき仕上げ。

⚠ 管種と設置状況により、パイプに緩衝材(防食テープ等)が必要な場合がありますので、ご確認をお願いします。

品番コード A16932 掃除口継手金具

単位(mm)

サイズコード	サイズ	A	H	L	B
0019	80A	φ 89.1	330	217	M 8×30
0023	100A	φ 114.3	350	243	M 8×30
0038	125A	φ 139.8	400	348	M10×30

※H寸法の変更の場合は、ご相談ください。

掃除口について

排水立管に直接接続される大便器系統の排水横枝管については、掃除口付の集合管を設置することになっておりますが、設置できない場合、掃除口付き継手を立管に使用します。

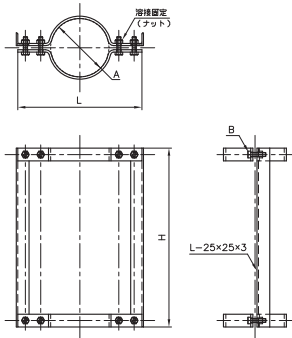
- (株)クボタ
掃除口付き継手
(QM-CO)



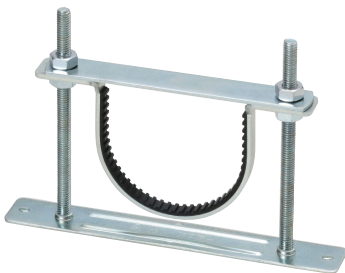
- 積水化学工業
掃除口付ソケット
(COS)



※メーカーにより満水試験兼用掃除口付継手もありますので、種類・寸法などのご確認をお願いします。



3 排水ヘッダー支持と排水管支持



A17635 排水ヘッダー用支持金具

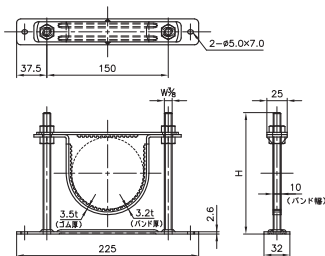
- 1個で右流れ(R)・左流れ(L)に対応しています。
 - 排水ヘッダー支持金具は、防振ゴム付なので防食テープ処理が省けます。
 - 排水ヘッダーのレベル調整・支持固定が容易にできます。
 - 電気亜鉛めっき仕上げ。
- ※全ねじがプレートから取り外せるナット付プレートタイプもご用意できます。

品番コード A17635 排水ヘッダー用支持金具

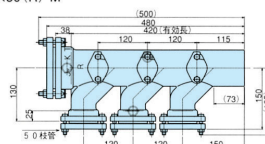
単位(mm)

サイズコード	H
0019	120
0023	150

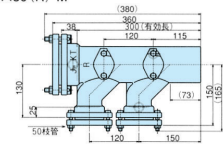
基本寸法図



3口右流れ
3DH-50×80(R)-M



2口右流れ
2DH-50×80(R)-M



※排水ヘッダーは、2口左流れ・3口左流れもあります。