

デッキ用吊金具各種 (フラットデッキ用)

フラットデッキ用  
許容静荷重: 980N  
(100kgf)

組立て不要の一体構造。

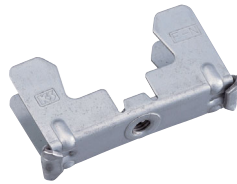
- 独自の一体構造なので、作業性は抜群です。
- 取付はワンタッチ押込み、吊ボルト(W $\frac{3}{8}$ )をねじ込むだけ。
- 仮止めでき、取付け位置の移動も簡単です。
- デッキに穴開け不要。高所作業がなく工期が短縮できます。
- コンクリート打設に関係なくいつでも取付け可能です。



A14504 F-N型 (FD、ND)

F-N型

入数 100個

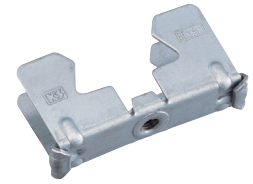


- JFE建材/Fデッキ用
- JFE建材/Nデッキ用
- アイテック/フラットデッキ用
- 北海鋼機/雪印Fデッキ用

A14502 H-SF型 (HD、SFD)

H-SF型

入数 100個



- JFE鋼板/ハイデッキ用
- 日鐵住金建材/セーフティフラットデッキ用

A14501 I-U型 (ID、UD)

I-U型

入数 100個

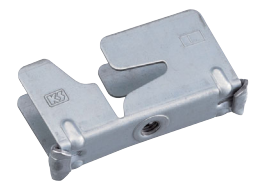


- 東邦シートフレーム/ハイデッキ用
- 植木鋼管/Uデッキ用

A14500 L型 (LD)

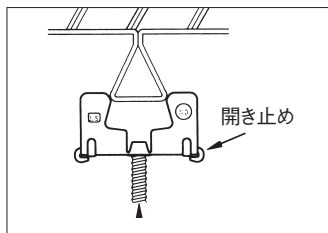
L型

入数 100個

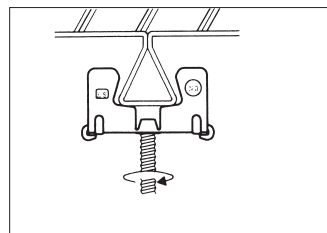


- 関包スチール/Lデッキ用

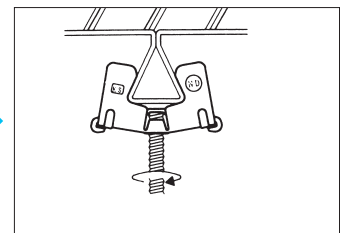
●ご注文の際は、デッキのメーカー名、ブランド名をご確認の上、型式のお間違いのないようご注意ください。



①吊ボルトを開き止めに当たるまで軽くねじ込んでください。(締め過ぎないこと)



②デッキのリブに吊金具をあてがいパチンと音がするまで押しつけます。



③吊ボルトを締めて、吊金具のアゴをデッキにしっかり固定して完了。