

シュアトルク

Suretorque

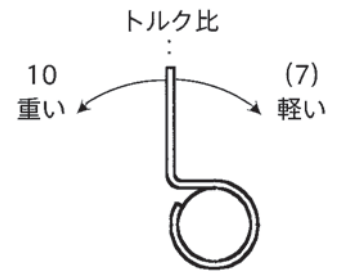
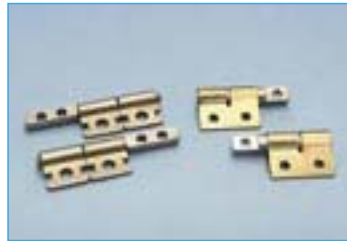
RoHS指令適合品

- 板ばねタイプの高ヒンジユニット
- 製品の薄型化に対応、ヒンジの径を極限まで小さく設計
- 板ばねのカーリング方向によりトルク差を実現 (ST010、ST025タイプ)

■材質 板ばね：SUS 可動軸：SUS

■1袋2個入り

※トルク値は当社測定方法によります。

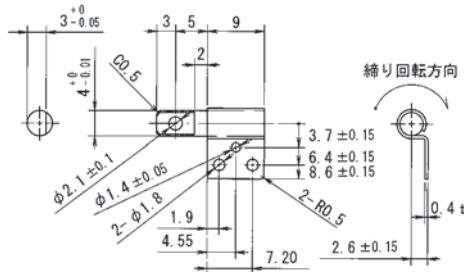


■一般公差

寸法(mm)	公差(mm)
L<1	±0.05
1≤L≤4	±0.1
4<L≤16	±0.15
16<L≤63	±0.2

■ ST010A0・ST010A1

ST010A0



※ ST010A1 外形図は左右対称になります。

- 耐久回数 20,000回(8回/分)
- 一般公差：±0.1
- 回転トルク 初期トルク板ばね締め方向 $78^{+0.4}_{-0.4}$ (Nmm)
耐久後トルク板ばね締め方向 $78^{+0.4}_{-0.4}$ (Nmm)
- トルク管理は「板ばね締め方向」のみ
- 締め方向とは、板ばねを固定して軸を図中の方向に回転した状態
- トルク比 締め10：緩み(7)

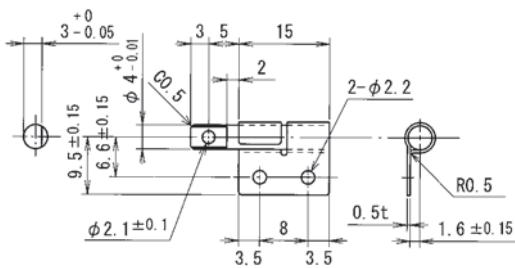
■1袋2個入り 1,500円

ST010A0 実物大



■ ST015A0・ST015A1

ST015A0



※ ST015A1 外形図は左右対称になります。

- 耐久回数 20,000回(8回/分)
- 一般公差：±0.1
- 回転トルク 初期トルク板ばね締め方向 $118^{+0.9}_{-0.9}$ (Nmm)
耐久後トルク板ばね締め方向 $118^{+0.9}_{-0.9}$ (Nmm)

●回転方向に関係なくトルクは同じ

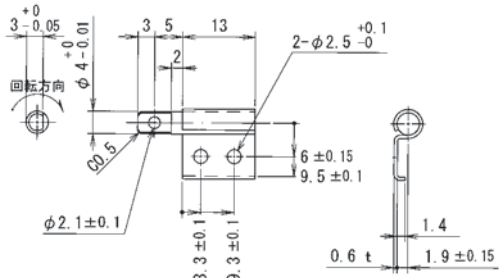
■1袋2個入り 1,500円

ST015A0 実物大



■ ST025A0・ST025A1

ST025A0



※ ST025A1 外形図は左右対称になります。

- 耐久回数 20,000回(8回/分)
- 一般公差：±0.1
- 回転トルク 初期トルク板ばね締め方向 $206^{+0.8}_{-0.8}$ (Nmm)
耐久後トルク板ばね締め方向 $206^{+0.8}_{-0.8}$ (Nmm)

●トルク管理は「板ばね締め方向」のみ

●締め方向とは、板ばねを固定して軸を図中の方向に回転した状態

●トルク比 締め10：緩み(7)

■1袋2個入り 1,500円

ST025A0 実物大



●仕様は予告なく変更する場合があります。 ●必要数量が多い場合には別冊のロット別価格表をご覧ください。